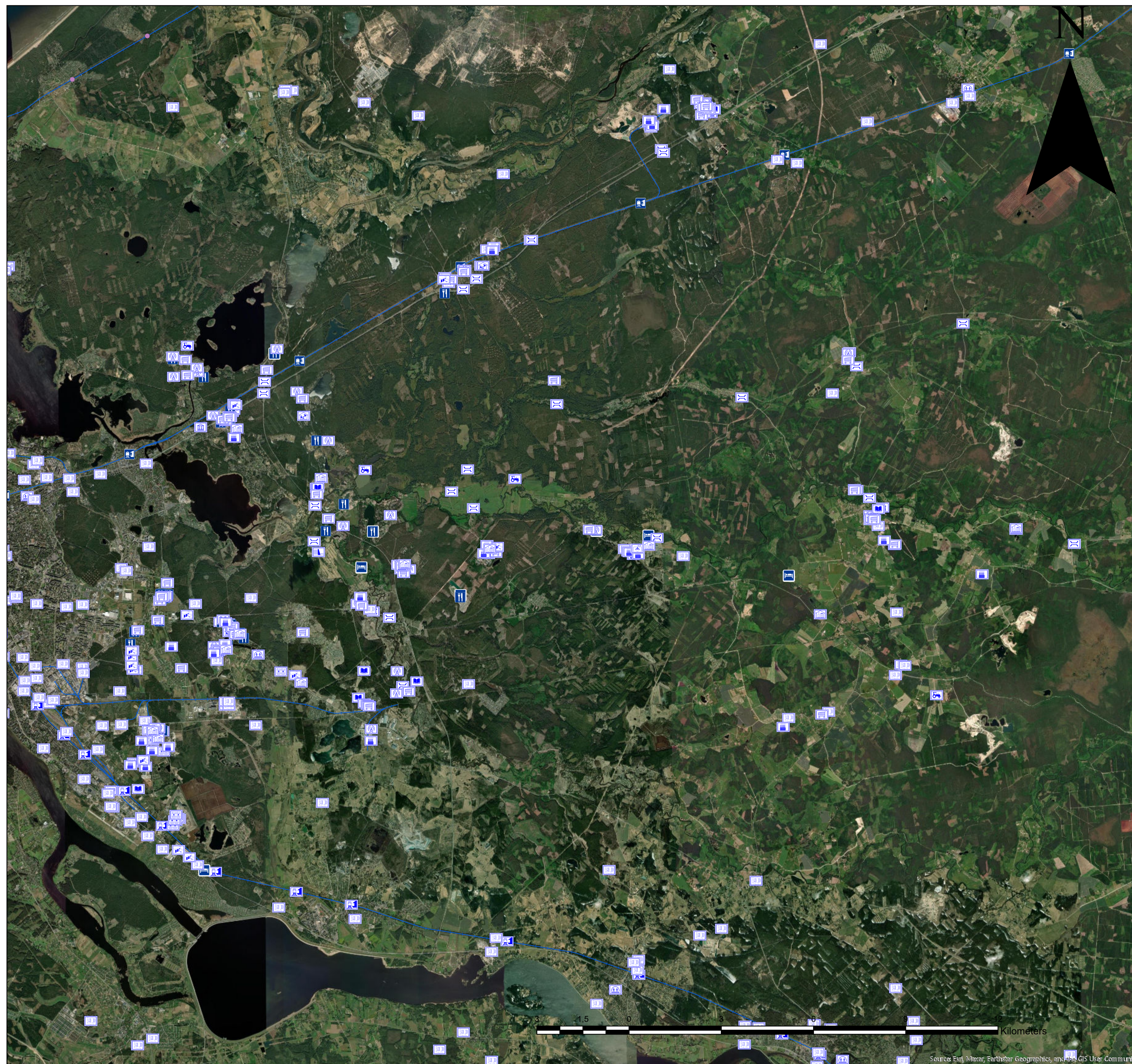


ROPAŽU NOVADA OBJEKTU KARTE



- | | | | |
|-------------------------------|---------------------------------|--|--------------|
| Pārtikas ražošana | Skolas | Reliģiskie objekti | Valga |
| Pārtikas preču noliktavas | Atkritumu poligons | Piesārņotā teritorija | Tukums |
| Ķīmiskā rūpniecība | Telekomunikāciju infrastruktūra | Tilti | Liepāja |
| Industriālā teritorija | Fermas | Valdības objekti | Zilupe |
| Bīstamo atkritumu uzglabāšana | Mājdzīvnieku ganāmpulki | Viesnīcas | Gulbene |
| Pārtikas mazumtirdzniecība | Robežsardze | Publiskās vietas | dzelzceļš_LV |
| Dambis | Pansionāti | Dzelzceļa_staciju_un_pieturu_atrašānās_vietas | |
| Bērnudārzi | Ēdnīcas | Daugavpils | |

Informācija par autoritātēm:
 Lauksaimniecības objekti (Autors:(C) Pārtikas un veterinārais dienests, Zemkopības ministrija, 2024);
 Pārtikas preču noliktavas (Autors:(C) Pārtikas un veterinārais dienests, Zemkopības ministrija, 2024);
 Pārtikas ražošanas objekti (Autors:(C) Pārtikas un veterinārais dienests, Zemkopības ministrija, 2024);
 Fermas, mājdzīvnieku ganāmpulki (Autors:(C) Zemkopības ministrija, 2024);
 Pārtikas mazumtirdzniecība, ēdnīcas (Autors:(C) Pārtikas un veterinārais dienests, 2024);
 Piesārņotā teritorija, bīstamo atkritumu uzglabāšana, ķīmiskā rūpniecība, industriālā teritorija (Autors:(C) Valsts vides dienests, 2024);
 Skolas (Autors:(C) Ropažu novada pašvaldība, 2024);
 Telekomunikāciju infrastruktūra (Autors:(C) SIA TET, 2024);
 Reliģiskie objekti (Autors:(C) Ropažu novada pašvaldība, 2023);
 Ēdnīcas (Autors:(C) Pārtikas un veterinārais dienests, 2024);
 Bērnudārzi, skolas (Autors:(C) Ropažu novada pašvaldība, 2023);
 Pansionāti (Autors:(C) Labklājības ministrija, 2024);
 Tilti (Autors:(C) VSI Latvijas Valsts ceļi, 2024);
 Dzelzceļa stacijas (Autors:(C) VAS Latvijas dzelzceļš, 2024);
 Dzelzceļa līnijas, publiskās vietas (Autors:(C) SIA Envirotech, 2021);
 Dambis, (Autors:(C) Ropažu novada pašvaldība, 2024).

Mērogs
1:75 629

Spatial Reference
 Name: LKS 1992 Latvia TM
 PCS: LKS 1992 Latvia TM
 GCS: GCS LKS 1992
 Datum: Latvia 1992

ROPAŽU OBJEKTU KARTE



Source: Esri, Maxar, Earthstar Geographics, and the GIS User Community

- | | |
|---------------------------------|--|
| PĀRTIKAS RAŽOŠANA | ĒDNĪCAS |
| PĀRTIKAS PREČU NOLIKTAVAS | RELIĢISKIE OBJEKTI |
| ĶĪMISKĀ RŪPNIECĪBA | PIESĀRNOTĀ TERITORĪJA |
| INDUSTRIĀLĀ TERITORĪJA | TILTI |
| BĪSTAMO ATKRITUMU UZGLABĀŠANA | VALDĪBAS OBJEKTI |
| PĀRTIKAS MAZUMTIRDZNICĪBA | VIESNĪCAS |
| DAMBIS | PUBLISKĀS VIETAS |
| BĒRNUDĀRŽI | DZELZCEĻA_STACIJU_UN_PIETURU_ATRAŠANĀS_VIETAS |
| SKOLAS | DAUGAVPILS |
| ATKRITUMU POLIGONS | VALGA |
| TELEKOMUNIKĀCIJU INFRASTRUKTŪRA | TUKUMS |
| FERMAS | SKULTE |
| MĀJDZĪVNIĒKU GANAMPULKI | LIEPĀJA |
| ROBEŽSARDZE | ZILUPE |
| PANSIONĀTI | GULBENE |
| | DZELZCEĻS_LV |

Informācija par autortiesībām:
 Lauksaimniecības objekti (Autors:(C) Pārtikas un veterinārais dienests, Zemkopības ministrija, 2024);
 Pārtikas preču noliktavas (Autors:(C) Pārtikas un veterinārais dienests, Zemkopības ministrija, 2024);
 Pārtikas ražošana (Autors:(C) Pārtikas un veterinārais dienests, Zemkopības ministrija, 2024);
 Fernas, mājdzīvnieku ganampulki (Autors:(C) Zemkopības ministrija, 2024);
 Pārtikas mazumtirdzniecība, ēdnīcas (Autors:(C) Pārtikas un veterinārais dienests, 2024);
 Piesārņotā teritorija, bīstamo atkritumu uzglabāšana, ķīmiskā rūpniecība, industriālā teritorija (Autors:(C) Valsts vides dienests, 2024);
 Skolas (Autors:(C) Ropažu novada pašvaldība, 2024);
 Telekomunikāciju infrastruktūra (Autors:(C) SIA TET, 2024);
 Reliģiskie objekti (Autors:(C) Ropažu novada pašvaldība, 2023);
 Ēdnīcas (Autors:(C) Pārtikas un veterinārais dienests, 2024);
 Bērnu dārži, skolas (Autors:(C) Ropažu novada pašvaldība, 2023);
 Pansionāti (Autors: (C) Labklājības ministrija, 2024);
 Tilts (Autors: (C) VSIA Latvijas Valsts ceļi, 2024);
 Dzelzceļa stacija (Autors: (C) VAS Latvijas dzelzceļš, 2024);
 Dzelzceļa līnijas, publiskās vietas (Autors: (C) SIA Envirotech, 2021);
 Dambis, (Autors:(C) Ropažu novada pašvaldība, 2024).

MĒROGS 1:8 242

Spatial Reference
 Name: LKS 1992 Latvia TM
 PCS: LKS 1992 Latvia TM
 GCS: GCS LKS 1992
 Datum: Latvia 1992

BUKULTU OBJEKTU KARTE



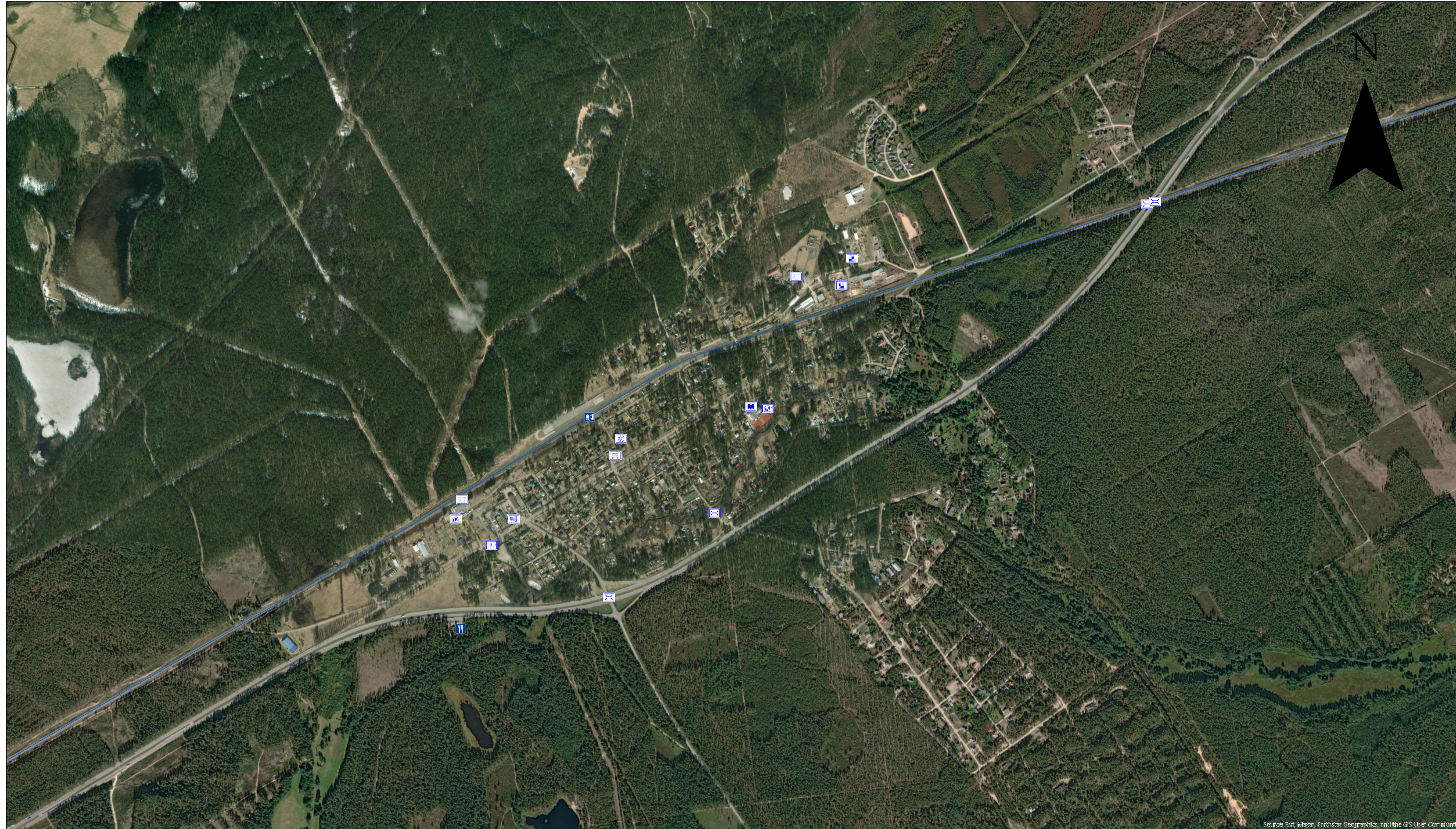
- | | |
|--|--|
| | |
| | |
| | |
| | |
| | |
| | |
| | |
| | |
| | |
| | |
| | |
| | |
| | |
| | |

Informācija par autortiesībām:
 Lauksaimniecības objekti (Autors:(C) Pārtikas un veterinārais dienests, Zemkopības ministrija, 2024);
 Pārtikas preču noliktavas (Autors:(C) Pārtikas un veterinārais dienests, Zemkopības ministrija, 2024);
 Pārtikas ražošana (Autors:(C) Pārtikas un veterinārais dienests, Zemkopības ministrija, 2024);
 Fermas, mājdzīvnieku ganampulki (Autors:(C) Zemkopības ministrija, 2024);
 Pārtikas mazumtirdzniecība, ēdnīcas (Autors:(C) Pārtikas un veterinārais dienests, 2024);
 Piesārņotā teritorija, bīstamo atkritumu uzglabāšana, ķīmiskā rūpniecība, industriālā teritorija (Autors:(C) Valsts vides dienests, 2024);
 Skolas (Autors:(C) Ropažu novada pašvaldība, 2024);
 Reliģiskie objekti (Autors:(C) Ropažu novada pašvaldība, 2023);
 Ēdnīcas (Autors:(C) Pārtikas un veterinārais dienests, 2024);
 Bērnu dārzi, skolas (Autors:(C) Ropažu novada pašvaldība, 2023);
 Pansionāti (Autors:(C) Labklājības ministrija, 2024);
 Tilti (Autors:(C) VSIA Latvijas Valsts ceļi, 2024);
 Dzelzceļa stacija (Autors:(C) VAS Latvijas dzelzceļš, 2024);
 Dzelzceļa līnijas, publiskās vietas (Autors:(C) SIA Envirotech, 2021);
 Dambis, (Autors:(C) Ropažu novada pašvaldība, 2024).

MĒROGS 1:12 878

Spatial Reference
 Name: LKS 1992 Latvia TM
 PCS: LKS 1992 Latvia TM
 GCS: GCS LKS 1992
 Datum: Latvia 1992

GARKALNES OBJEKTU KARTE



Source: Esri, Maxar, Earthstar, GeoAnalytics, and the GIS User Community

MĒROGS 1:8 929

- | | |
|---------------------------------|--|
| PĀRTIKAS RAŽOŠANA | ĒDNĪCAS |
| PĀRTIKAS PREČU NOLIKTAVAS | RELIĢISKIE OBJEKTI |
| ĶĪMISKĀ RŪPNIECĪBA | PIESĀRNOTĀ TERITORIJA |
| INDUSTRIĀLĀ TERITORIJA | TILTI |
| BĪSTAMO ATKRITUMU UZGLABĀŠANA | VALDĪBAS OBJEKTI |
| PĀRTIKAS MAZUMTIRDZNIECĪBA | VIESNĪCAS |
| DAMBIS | PUBLISKĀS VIETAS |
| BĒRNUDĀRZI | DZELZCEĻA_STACIJU_UN_PIETURU_ATRAŠANĀS_VIETAS |
| SKOLAS | DAUGAVPILS |
| ATKRITUMU POLIGONS | VALGA |
| TELEKOMUNIKĀCIJU INFRASTRUKTŪRA | TUKUMS |
| FERMAS | SKULTE |
| MĀJDZĪVNIĒKU GANAMPULKI | LIEPĀJA |
| ROBEŽSARDZE | ZILUPE |
| PANSIONĀTI | GULBENE |
| | DZELZCEĻS_LV |

Informācija par autortiesībām:
 Lauksaimniecības objekti (Autors:(C) Pārtikas un veterinārais dienests, Zemkopības ministrija, 2024);
 Pārtikas preču noliktavas (Autors:(C) Pārtikas un veterinārais dienests, Zemkopības ministrija, 2024);
 Pārtikas ražošana (Autors:(C) Pārtikas un veterinārais dienests, Zemkopības ministrija, 2024);
 Fermas, mājdzīvnieku ganampulki (Autors:(C) Zemkopības ministrija, 2024);
 Pārtikas mazumtirdzniecība, ēdnīcas (Autors:(C) Pārtikas un veterinārais dienests, 2024);
 Piesārņotā teritorija, bīstamo atkritumu uzglabāšana, ķīmiskā rūpniecība, industriālā teritorija (Autors:(C) Valsts vides dienests, 2024);
 Skolas (Autors:(C) Ropažu novada pašvaldība, 2024);
 Telekomunikāciju infrastruktūra (Autors:(C) SIA TET, 2024);
 Reliģiskie objekti (Autors:(C) Ropažu novada pašvaldība, 2023);
 Ēdnīcas (Autors:(C) Pārtikas un veterinārais dienests, 2024);
 Bērnudārzī, skolas (Autors:(C) Ropažu novada pašvaldība, 2023);
 Pansionāti (Autors:(C) Labklājības ministrija, 2024);
 Tills (Autors:(C) VSIA Latvijas Valsts ceļi, 2024);
 Dzelzceļa stacija (Autors:(C) VAS Latvijas dzelzceļš, 2024);
 Dzelzceļa līnijas, publiskās vietas (Autors:(C) SIA Ēnviretech, 2021);
 Dambis, (Autors:(C) Ropažu novada pašvaldība, 2024).

Spatial Reference
 Name: LKS 1992 Latvia TM
 PCS: LKS 1992 Latvia TM
 GCS: GCS LKS 1992
 Datum: Latvia 1992

ULBROKAS OBJEKTU KARTE

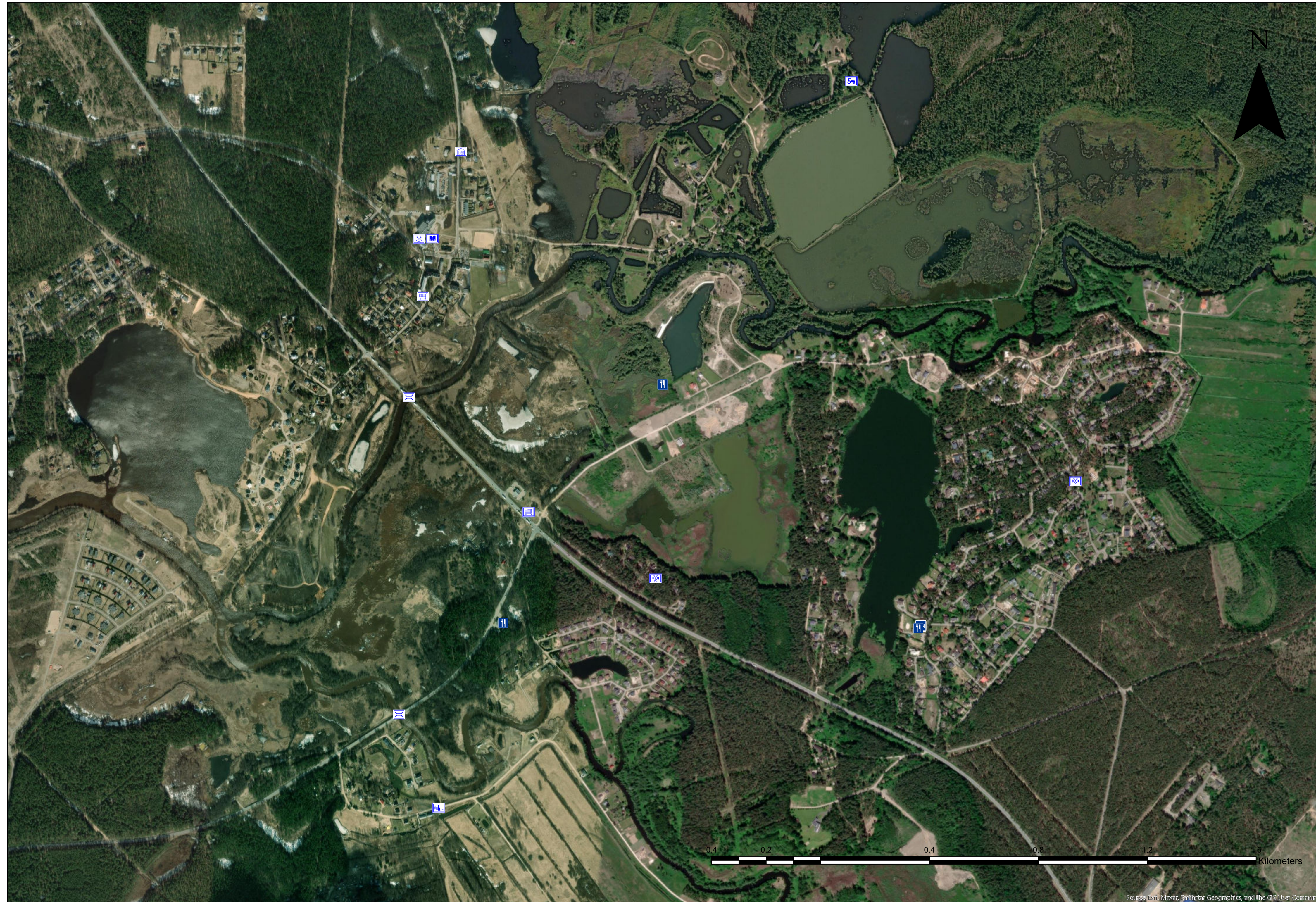


- | | | |
|-------------------------------|---------------------------------|--|
| PĀRTIKAS RAŽOŠANA | TELEKOMUNIKĀCIJU INFRASTRUKTŪRA | VIESNĪCAS |
| PĀRTIKAS PREČU NOLIKTAVAS | FERMAS | PUBLISKĀS VIETAS |
| ĶĪMISKĀ RŪPNICĪBA | MĀJDZĪVNIĒKU GANAMPULKI | DZELZCEĻA_STACIJU_UN_PIETURU_ATRAŠANĀS_VIETAS |
| INDUSTRIĀLĀ TERITORIJA | ROBEŽSARDZE | DAUGAVPILS |
| BĪSTAMO ATKRITUMU UZGLABĀŠANA | PANSIONĀTI | VALGA |
| PĀRTIKAS MAZUMTIRDZNIECĪBA | ĒDNĪCAS | TUKUMS |
| DAMBIS | RELIĢISKIE OBJEKTI | SKULTE |
| BĒRNUDARZI | PIESĀRŅOTĀ TERITORIJA | LIEPĀJA |
| SKOLAS | TILTI | ZILUPE |
| ATKRITUMU POLIGONS | VALDĪBAS OBJEKTI | DZELZCEĻS_LV |

Informācija par autortiesībām:
 Lauksaimniecības objekti (Autors:(C) Pārtikas un veterinārais dienests, Zemkopības ministrija, 2024);
 Pārtikas preču noliktavas (Autors:(C) Pārtikas un veterinārais dienests, Zemkopības ministrija, 2024);
 Pārtikas ražošana (Autors:(C) Pārtikas un veterinārais dienests, Zemkopības ministrija, 2024);
 Fermas, mājdzīvnieku ganampulki (Autors:(C) Zemkopības ministrija, 2024);
 Pārtikas mazumtirdzniecība, ēdnīcas (Autors:(C) Pārtikas un veterinārais dienests, 2024);
 Piesārņotā teritorija, bīstamo atkritumu uzglabāšana, ķīmiskā rūpniecība, industriālā teritorija (Autors:(C) Valsts vides dienests, 2024);
 Skolas (Autors:(C) Ropāžu novada pašvaldība, 2024);
 Telekomunikāciju infrastruktūra (Autors:(C) SIA TET, 2024);
 Reliģiskie objekti (Autors:(C) Ropāžu novada pašvaldība, 2023);
 Ēdnīcas (Autors:(C) Pārtikas un veterinārais dienests, 2024);
 Bērnudārz, skolas (Autors:(C) Ropāžu novada pašvaldība, 2023);
 Pansionāti (Autors:(C) Labklājības ministrija, 2024);
 Tilts (Autors:(C) VSIA Latvijas Valsts ceļi, 2024);
 Dzelzceļa stacija (Autors:(C) VAS Latvijas dzelzceļš, 2024);
 Dzelzceļa līnijas, publiskās vietas (Autors:(C) SIA Envirotech, 2021);
 Dambis, (Autors:(C) Ropāžu novada pašvaldība, 2024).

Spatial Reference **MĒROGS 1:8 121**
 Name: LKS 1992
 Latvia TM
 PCS: LKS 1992 Latvia

UPESCIEMA OBJEKTU KARTE



- | | |
|---------------------------------|--|
| PĀRTIKAS RAŽOŠANA | ĒDNĪCAS |
| PĀRTIKAS PREČU NOLIKTAVAS | RELIĢISKIE OBJEKTI |
| ĶĪMISKĀ RŪPNIECĪBA | PIESĀRŅOTĀ TERITORĪJA |
| INDUSTRIĀLĀ TERITORĪJA | TILTĪ |
| BĪSTAMO ATKRITUMU UZGLABĀŠANA | VALDĪBAS OBJEKTI |
| PĀRTIKAS MAZUMTIRDZNICĪBA | VIESNĪCAS |
| DAMBIS | PUBLISKĀS VIETAS |
| BĒRNUDĀRŽI | DZELZCEĻA_STACIJU_UN_PIETURU_ĀTRAŠANĀS_VIETAS |
| SKOLAS | DAUGAVPILS |
| ATKRITUMU POLIGONS | VALGA |
| TELEKOMUNIKĀCIJU INFRASTRUKTŪRA | TUKUMS |
| FERMAS | SKULTE |
| MĀJDZĪVNIĒKU GANAMPULKI | LIEPĀJA |
| ROBEŽSARDZE | ZILUPE |
| PANSIONĀTI | GULBENE |
| | DZELZCEĻS_LV |

Informācija par autortiesībām:
 Lauksaimniecības objekti (Autors:(C) Pārtikas un veterinārais dienests, Zemkopības ministrija, 2024);
 Pārtikas preču noliktavas (Autors:(C) Pārtikas un veterinārais dienests, Zemkopības ministrija, 2024);
 Pārtikas ražošana (Autors:(C) Pārtikas un veterinārais dienests, Zemkopības ministrija, 2024);
 Ēdnīcas, mājdzīvnieku ganāmpulki (Autors:(C) Zemkopības ministrija, 2024);
 Pārtikas mazumtirdzniecība, ēdnīcas (Autors:(C) Pārtikas un veterinārais dienests, 2024);
 Piesārņotā teritorija, bīstamo atkritumu uzglabāšana, ķīmiskā rūpniecība, industriālā teritorija (Autors:(C) Valsts vides dienests, 2024);
 Skolas (Autors:(C) Ropažu novada pašvaldība, 2024);
 Telekomunikāciju infrastruktūra (Autors:(C) SIA TET, 2024);
 Reliģiskie objekti (Autors:(C) Ropažu novada pašvaldība, 2023);
 Ēdnīcas (Autors:(C) Pārtikas un veterinārais dienests, 2024);
 Bērnu dārzi, skolas (Autors:(C) Ropažu novada pašvaldība, 2023);
 Pansionāti (Autors:(C) Labklājības ministrija, 2024);
 Tills (Autors:(C) VASIA Latvijas Valsts ceļi, 2024);
 Dzelzceļa stacija (Autors:(C) VAS Latvijas dzelzceļš, 2024);
 Dzelzceļa līnijas, publiskās vietas (Autors:(C) SIA Envirotech, 2021);
 Dambis (Autors:(C) Ropažu novada pašvaldība, 2024).

Spatial Reference
 Name: LKS 1992 Latvia TM
 PCS: LKS 1992 Latvia TM
 GCS: GCS LKS 1992
 Datum: Latvia 1992

MĒROGS 1:8 121

VANGAŽU OBJEKTU KARTE



Source: Esri, Maxar, Earthstar Geographics, and the GIS User Community

PĀRTIKAS RAŽOŠANA	ĒDNĪCAS
PĀRTIKAS PREČU NOLIKTAVAS	RELIĢISKIE OBJEKTI
ĶĪMISKĀ RŪPNIECĪBA	PIESĀRNOTĀ TERITORIJA
INDUSTRIĀLĀ TERITORIJA	TILTI
BĪSTAMO ATKRITUMU UZGLABĀŠANA	VALDĪBAS OBJEKTI
PĀRTIKAS MAZUMTIRDZNICĪBA	VIESNĪCAS
DAMBIS	PUBLISKĀS VIETAS
BĒRNUDĀRŽI	DZELZCEĻA_STACIJU_UN_PIETURU_ATRAŠANĀS_VIETAS
SKOLAS	DAUGAVPILS
ATKRITUMU POLIGONS	VALGA
TELEKOMUNIKĀCIJU INFRASTRUKTŪRA	TUKUMS
FERMAS	SKULTE
MĀJDZĪVNIĒKU GANAMPULKI	LIEPĀJA
ROBEŽSARDZE	ZILUPE
PANSIONĀTI	GULBENE
	DZELZCEĻS_LV

Informācija par autortiesībām:

Lauksaimniecības objekti (Autors:(C) Pārtikas un veterinārais dienests, Zemkopības ministrija, 2024);
 Pārtikas preču noliktavas (Autors:(C) Pārtikas un veterinārais dienests, Zemkopības ministrija, 2024);
 Pārtikas ražošana (Autors:(C) Pārtikas un veterinārais dienests, Zemkopības ministrija, 2024);
 Fermas, mājdzīvnieku ganampulki (Autors:(C) Zemkopības ministrija, 2024);
 Pārtikas mazumtirdzniecība, ēdnīcas (Autors:(C) Pārtikas un veterinārais dienests, 2024);
 Piesārņotā teritorija, bīstamo atkritumu uzglabāšana, ķīmiskā rūpniecība, industriālā teritorija (Autors:(C) Valsts vides dienests, 2024);
 Skolas (Autors:(C) Ropažu novada pašvaldība, 2024);
 Telekomunikāciju infrastruktūra (Autors:(C) SIA TET, 2024);
 Reliģiskie objekti (Autors:(C) Ropažu novada pašvaldība, 2023);
 Ēdnīcas (Autors:(C) Pārtikas un veterinārais dienests, 2024);
 Bērnu dārži, skolas (Autors:(C) Ropažu novada pašvaldība, 2023);
 Pansionāti (Autors: (C) Labklājības ministrija, 2024);
 Tilts (Autors: (C) VSIA Latvijas Valsts ceļi, 2024);
 Dzelzceļa stacija (Autors: (C) VAS Latvijas dzelzceļš, 2024);
 Dzelzceļa līnijas, publiskās vietas (Autors: (C) SIA Envirotech, 2021);
 Dambis, (Autors:(C) Ropažu novada pašvaldība, 2024).

MĒROGS 1:6 502

Spatial Reference
 Name: LKS 1992 Latvia TM
 PCS: LKS 1992 Latvia TM
 GCS: GCS LKS 1992
 Datum: Latvia 1992

ZAĶUMUIŽAS OBJEKTU KARTE



- | | | | |
|--|---------------------------------|--|---|
| | PĀRTIKAS RAŽOŠANA | | ĒDNĪCAS |
| | PĀRTIKAS PREČU NOLIKTAVAS | | RELIĢISKIE OBJEKTI |
| | KĪMISKĀ RŪPNIĒCĪBA | | PIESĀRNOTĀ TERITORIJA |
| | INDUSTRIĀLĀ TERITORIJA | | TILTI |
| | BĪSTAMO ATKRITUMU UZGLABĀŠANA | | VALDĪBAS OBJEKTI |
| | PĀRTIKAS MAZUMTIRDZNIĒCĪBA | | VIESNĪCAS |
| | DAMBIS | | PUBLISKĀS VIETAS |
| | BĒRNUDĀRZI | | DZELZCEĻA_STACIJU_UN_PIETURU_ATRAŠANĀS_VIETAS |
| | SKOLAS | | DAUGAVPILS |
| | ATKRITUMU POLIGONS | | VALGA |
| | TELEKOMUNIKĀCIJU INFRASTRUKTŪRA | | TUKUMS |
| | FERMAS | | SKULTE |
| | MĀJĀDZĪVNIĒKU GANAMPULKI | | LIEPĀJA |
| | ROBEŽSARDZE | | ZILUPE |
| | PANSIONĀTI | | GULBENE |
| | | | DZELZCEĻS_LV |

Informācija par autortiesībām:
 Lauksaimniecības objekti (Autors:(C) Pārtikas un veterinārais dienests, Zemkopības ministrija, 2024);
 Pārtikas preču noliktavas (Autors:(C) Pārtikas un veterinārais dienests, Zemkopības ministrija, 2024);
 Pārtikas ražošana (Autors:(C) Pārtikas un veterinārais dienests, Zemkopības ministrija, 2024);
 Fermas, mājdzīvnieku ganampulki (Autors:(C) Zemkopības ministrija, 2024);
 Pārtikas mazumtirdzniecība, ēdnīcas (Autors:(C) Pārtikas un veterinārais dienests, 2024);
 Piesārņotā teritorija, bīstamo atkritumu uzglabāšana, ķīmiskā rūpniecība, industriālā teritorija (Autors:(C) Valsts vides dienests, 2024);
 Skolas (Autors:(C) Ropažu novada pašvaldība, 2024);
 Telekomunikāciju infrastruktūra (Autors:(C) SIA TET, 2024);
 Reliģiskie objekti (Autors:(C) Ropažu novada pašvaldība, 2023);
 Ēdnīcas (Autors:(C) Pārtikas un veterinārais dienests, 2024);
 Bērnu dārzi, skolas (Autors:(C) Ropažu novada pašvaldība, 2023);
 Pansionāti (Autors: (C) Labklājības ministrija, 2024);
 Tilti (Autors: (C) VSIA Latvijas Valsts ceļi, 2024);
 Dzelzceļa stacija (Autors: (C) VAS Latvijas dzelzceļš, 2024);
 Dzelzceļa līnijas, publiskās vietas (Autors: (C) SIA Envirotech, 2021);
 Dambis, (Autors:(C) Ropažu novada pašvaldība, 2024).

MĒROGS 1:7 149

Spatial Reference
 Name: LKS 1992 Latvia TM
 PCS: LKS 1992 Latvia TM
 GCS: GCS LKS 1992
 Datum: Latvia 1992