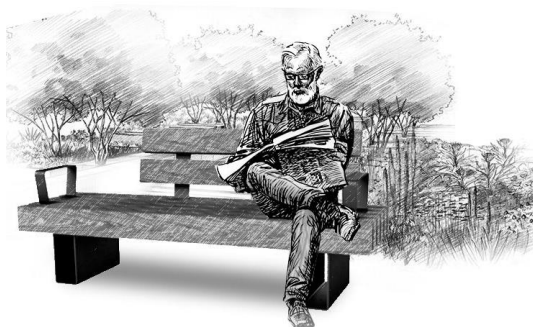


Izvērtējot esošo situāciju - karavīru kapsētas dizainu un esošās apbūves raksturu.

Meža apaugums rada vienmērīgu teritorijas noēnojumu. Soliņu virsma gandrīz vienmēr būs mitra, kas veicinās aļģu augšanu uz sēdvirsmas. Ieteikums izvēlēties soliņus, kuru uzstādīšanu iespējams veikt bez betonēšanas darbiem (to svars ir pietiekami liels, lai tos nevarētu vienkārši aiznest.) Soliņu var novietot uz iedziļinātas, bļietētas šķembu pamatnes (20cm biezas), nodrošinot sola nesasvēršanos.

Labiekārtojuma elementu dizainam jābūt vienkāršam pat robustam ar skaidrām līnijām, vienlaicīgi iespējami elegantām proporcijām. betona vai metāla kājām.

1 gab.



Robust sols ODK056-5 ar roku balstiem, atzveltni, FSC sertificētu tropu dzelzkoka sēdvirsmu un metāla kājām € 1200, 00 www.odukalns.com

vai

Izvietot 2gab soliņus



Parka sols ar roku balstiem ROMA GoPlay RE273.2 Priedes koka sēdvirsmas betona kājas € 400, 00 <https://laukumi.lv/Betona-soli>

vai

2 gab. vienāda materiāla, bet atšķirīga tipa solus



Betona parka solis KESBET KB408
egles sēdvirsmu
200x45cm svars 210 kg € 470, 00
<https://laukumi.lv/Betona-soli>



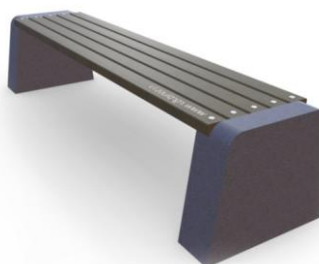
Betona parka solis KESBET KB409
egles sēdvirsmu
110x50cm svars 300 kg € 440, 00
<https://laukumi.lv/Betona-soli>

vai

2 gab. vienāda materiāla, bet atšķirīga tipa solus



Parka solis SB-13
priedes sēdvirsmā, betona kājas
200x43cm svars 140 kg € 185, 00
<https://rgrpluss.lv/product/parka-sols-sb-13>



Parka solis SB-07
priedes sēdvirsmā, betona kājas
200x44cm svars 140 kg € 155, 00
<https://rgrpluss.lv/product/parka-sols-sb-7>