

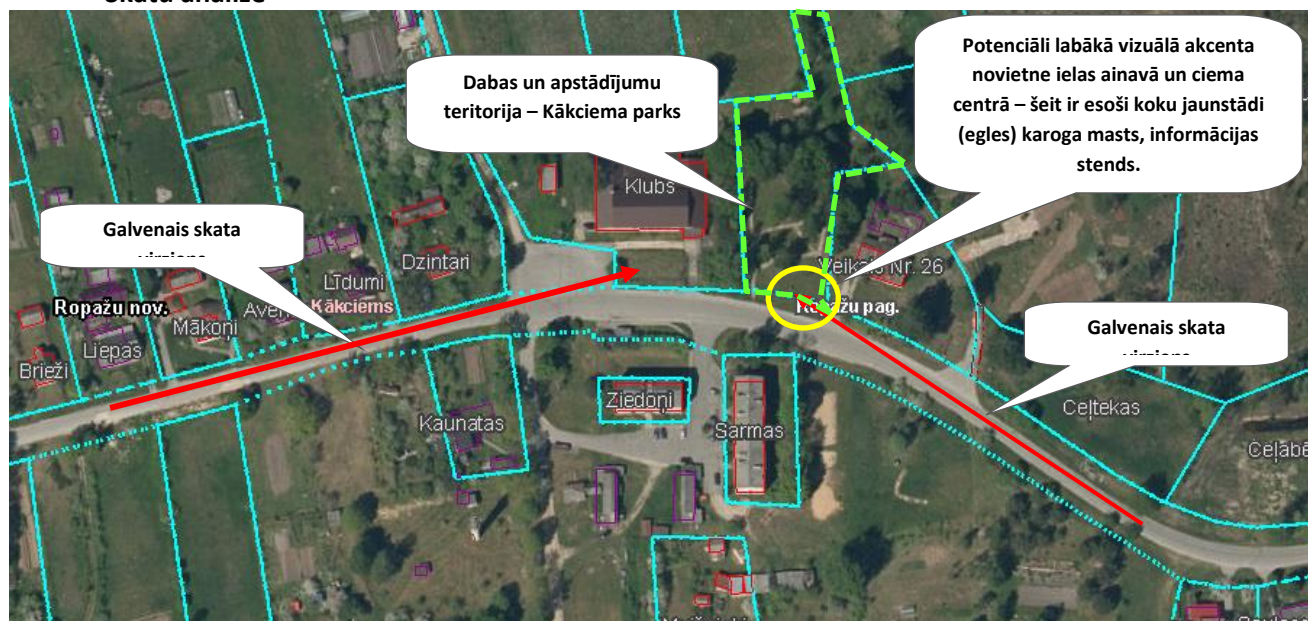
**Kākciena identitāte.** Atbalstu ideju par vietzīmes izvietošanu Kākcienā pēc ciema centra publiskās ārtelpas kopējā konceptuālā risinājuma izstrādes.

Paredzētā novietne ir nosacīts ciema psiholoģiskais centrs.

**Vietzīmes, identitātes zīmes novietošanas principi** - skatu perspektīvu noslēgumos, ceļu asu krustojumos, pie ciema vārtiem vai ciema centrā. Tai noteikti jābūt ļoti redzamai – vietas centrālajam objektam, to nedrīkst vizuāli aizsegt citi mazāk nozīmīgi objekti.

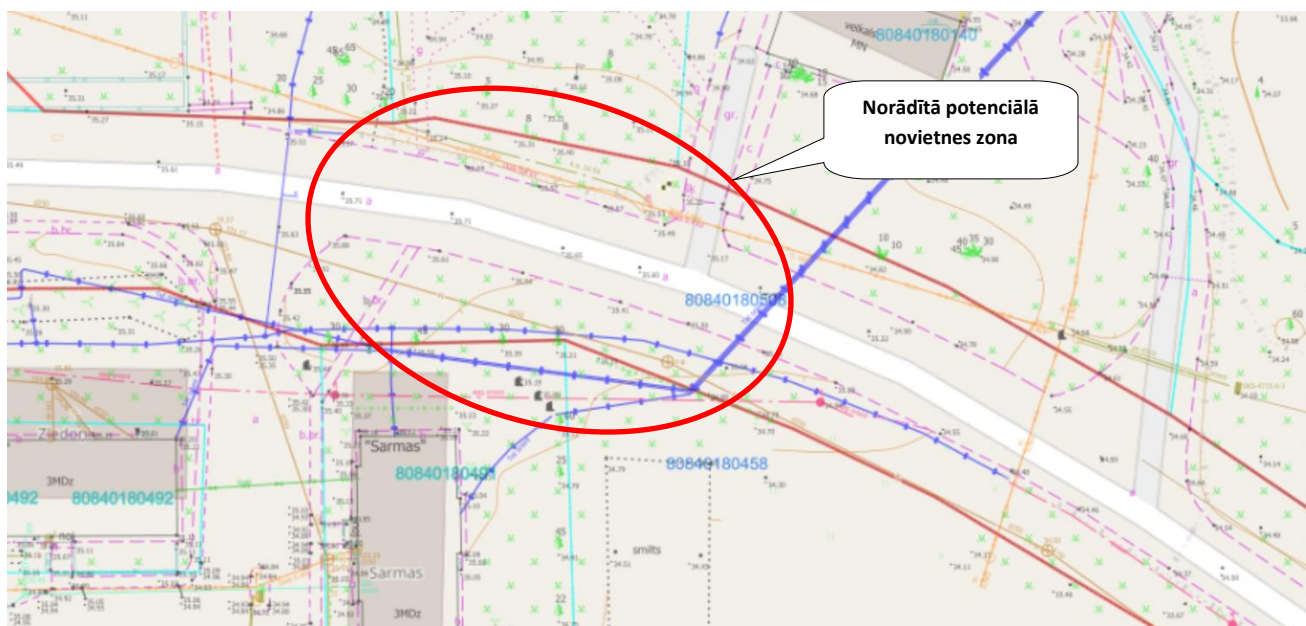
### Esošās situācijas analīze

- Skatu analīze





- **Tehniskie apgrūtinājumi** Norādītā potenciālā novietne atrodas ceļa sarkanajās līnijās ceļa dienvidu pusē ir esošas inženierkomunikācijas, labajā pusē ir jaunstādīti koki, karoga masts, informācijas stends, kas sarežģīs novietnes piesaisti.



- **Funkcionalitāte** Vietzīme plānota arī kā fotovieta – vieta pie kuras viesi pietāj, lai veiktu fotosesiju, tāpēc nepieciešams papildus pievērst uzmanību satiksmes drošībai, auto/velo novietnes iespējām u.t.t.

#### **Projekta piedāvājumā nav ievērtēts:**

- Teritorijā esošie vides objekti, ainavas elementi, kas pretendē uz vietas centrālo akcentu – karogs, jaunstādītās egles, informācijas stends, elektrības stabs veidoto koptēlu (**vizuālo piesārņojumu**). Vietas fotofiksācija ir veikta lokāli, neņemot vērā plašāko vides kontekstu
- Vides dizaina objekta piesaistes projekta izstrāde (būvniecības ieceres sagatavošana) un skaņošana valsts un pašvaldības institūcijās (būvvalde, komunikāciju turētāji, valsts ceļi.....). **Tāmēs nav redzama pozīcija piesaistu projekta izstrāde, saskaņošana un montāžas darbi.**
- **Satiksmes drošības riski**, radot multifunkcionālu vides dizaina objektu sarkanajās līnijās – fotovietu, vietzīmi, vides izglītības vietu. cilvēku pulcēšanās ceļmalā, strauja bremsēšana, minstināšanās, brauktuves šķērsošana u.t.t.
- Nav ievērtēta kopšana (1-2x gadā mazgāšana)

**Rekomendācijas idejas realizācijai:**

1. Atgādinājums, dekoratīvi elementi telpā nerada vietas sakārtotības sajūtu. Reizēm, pat ļoti estētiski augstvērtīgu, bet nepārdomāti izvietotu, elementu pārblīvētība rada nekārtības vai pat piesārņojuma sajūtu. Dekoratīvi elementu klātbūtne nemazina esošās funkcionālās problēmas.
2. Vēršam uzmanību, ka tāmēs nav ievērtēts cik maksātu pamatu betonēšana, kas sastādīs tāmes izmaksu lielāko daļu.
3. Precizējama **vietzīmes novietne** izvērtējot skatu punktus, un inženierkomunikāciju aizsargjoslas.
4. Vietzīme uzstādāma pēc Kārciema parka vai Kārciema centra publiskās ārtelpas koncepcijas izstrādes, kas ietvertu teritorijas funkcionālo zonējumu, labiekārtojuma un apstādījumu koncepciju.
5. izvairīties no formāla vides dizaina izstrādes tikai vietas dekorēšanas nolūkā, ignorējot vides kontekstu.
6. Pārdomāt funkcionālos, ainaviskos un apstādījumu risinājumus, lai radītu ne tikai formālu vides objektu, bet patiesu pienesumu ciema kultūrvēstures apzināšanā un sabiedrības izglītošanā par izvēlētajā kukaiņa un citu augu apputeksnētāju nozīmi tautsaimniecībā un dzīvības procesu nodrošināšanā un nepieciešamajiem pasākumiem apputeksnētājkukaiņu saglabāšanā.

Piemēram:

- Nektāraugu stādījumi/sējumi <https://www.darzaabc.lv/lv/nektaraugi> <https://nektaraugi.lv/>
  - Kukaiņu mājas
  - Bišu mājas
7. Iepazīties ar realizētiem projektiem Garkalnē bišu saglabāšanā un sabiedrības izglītošanā, lai nedublētu informāciju, bet veidotu kultūras, apskates vietu tīklojumu.

Dores Langstinu mežā, <https://www.facebook.com/laimigasbites/videos/dore-langsti%C5%86u-me%C5%BE%C4%81/595744667949940/>

Dores dižozolu dabas takā <https://m.facebook.com/upesruki.lv/videos/brauciet-skat%C3%AEt-di%C5%BE-ozolu-dabas-takas-bi%C5%9Bu-dores/321801656091027/>