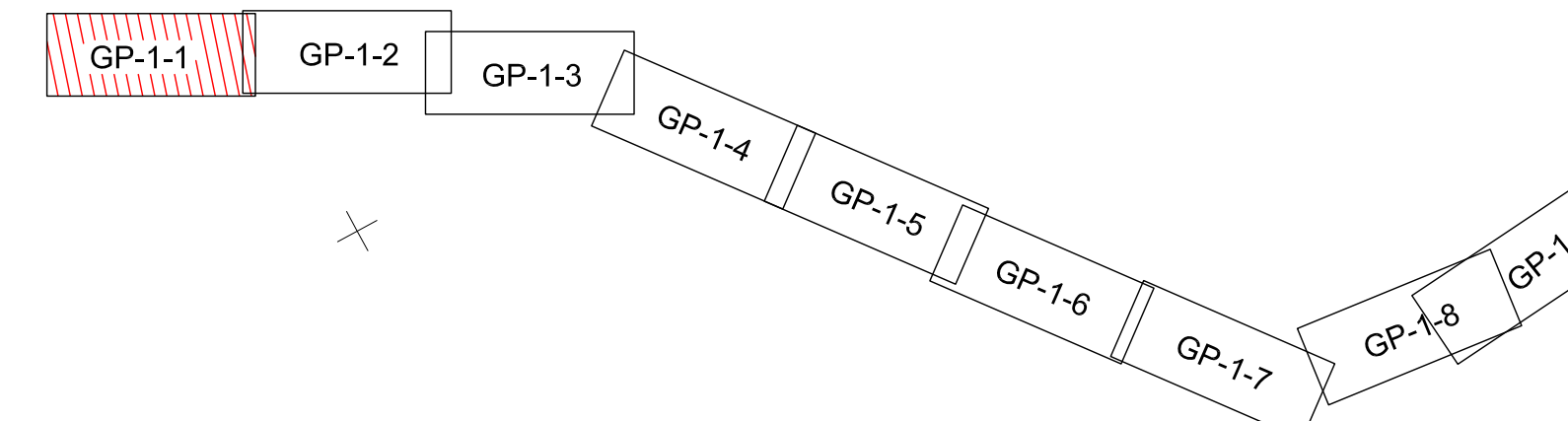


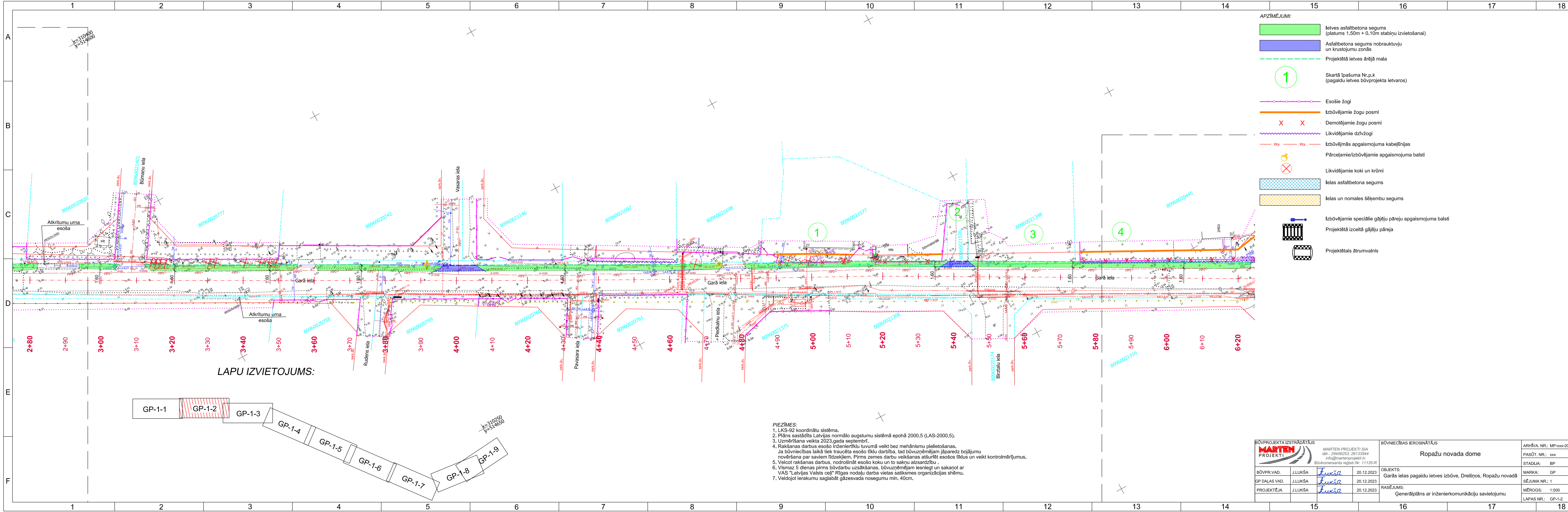
- APZĪMĒJUMI:**
- Ietves asfaltbetona segums (platums 1.50m + 0.10m stabiņu izvietojšanai)
 - Asfaltbetona segums nobrauktuvju un krustojumu zonās
 - Projektētā ietves ārējā mala
 - Skartā īpašuma Nr.p.k (pagaidu ietves būvprojekta ietvaros)
 - Esošie žogi
 - Izbūvējamie žogu posmi
 - Demotējamie žogu posmi
 - Likvidējamie dzīvžogi
 - Izbūvējamās apgaismojuma kabelīnijas
 - Pārceļamie/izbūvējamie apgaismojuma balsti
 - Likvidējamie koki un krūmi
 - Ielas asfaltbetona segums
 - Ielas un normas šķēmbu segums
 - Izbūvējamie speciālie gājēju pāreju apgaismojuma balsti
 - Projektētā izceltā gājēju pāreja
 - Projektētais ātrumvalnis

LAPU IZVIETOJUMS:



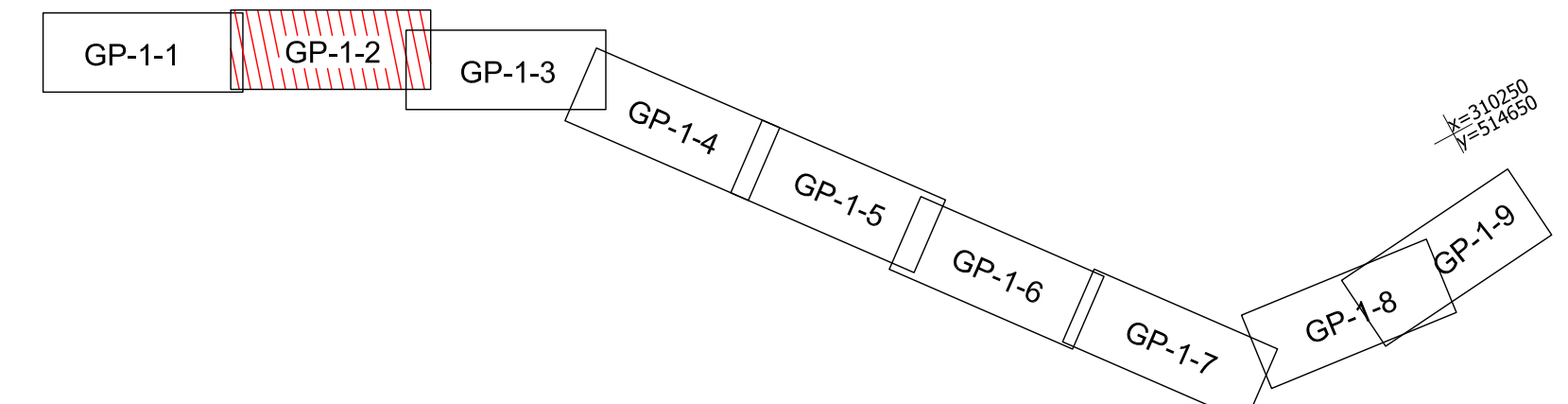
- PIEZĪMES:**
1. LKS-92 koordinātu sistēma.
 2. Plāns sastādīts Latvijas normālo augstumu sistēmā epochā 2000.5 (LAS-2000.5).
 3. Uzmērīšana veikta 2023.gada septembrī.
 4. Rakšanas darbus esošo inženiertīklu tuvumā veikt bez mehānismu pielietošanas. Ja būvniecības laikā tiek traucēta esošo tīklu darbība, tad būvuzņēmējam jāparedz bojājumu novēršana par saviem līdzekļiem. Pirms zemes darbu veikšanas atšurēt esošos tīklus un veikt kontrolmērījumus.
 5. Veicot rakšanas darbus, nodrošināt esošo koku un to sakņu aizsardzību.
 6. Vismaz 5 dienas pirms būvdarbu uzsākšanas, būvuzņēmējam iesniegt un saņemt ar VAS "Latvijas Valsts ceļi" Rīgas nodaļu darba vietas satiksmes organizācijas shēmu.
 7. Veidojot lerakumu saglabāt gāzesvada nosegumu min. 40cm.

BŪVPROJEKTA IZSTRĀDĀTĀJS 		BŪVNICĪBAS IEROSINĀTĀJS Ropažu novada dome		ARHĪVA NR.: MP-xxxx-2021
BŪVPR.VAD. J.LUKŠA		MĀRTEŅA VAD. J.LUKŠA		PASŪT. NR.: xxx
GP DAĻAS VAD. J.LUKŠA		PROJEKTEJA J.LUKŠA		STADIJA: BP
PROJEKTEJA J.LUKŠA		BŪVNICĪBAS VAD. J.LUKŠA		MARKA: GP
PROJEKTEJA J.LUKŠA		BŪVNICĪBAS VAD. J.LUKŠA		SĒJUMA NR.: 1
PROJEKTEJA J.LUKŠA		BŪVNICĪBAS VAD. J.LUKŠA		MĒROGS: 1:500
PROJEKTEJA J.LUKŠA		BŪVNICĪBAS VAD. J.LUKŠA		LAPAS NR.: GP-1-1



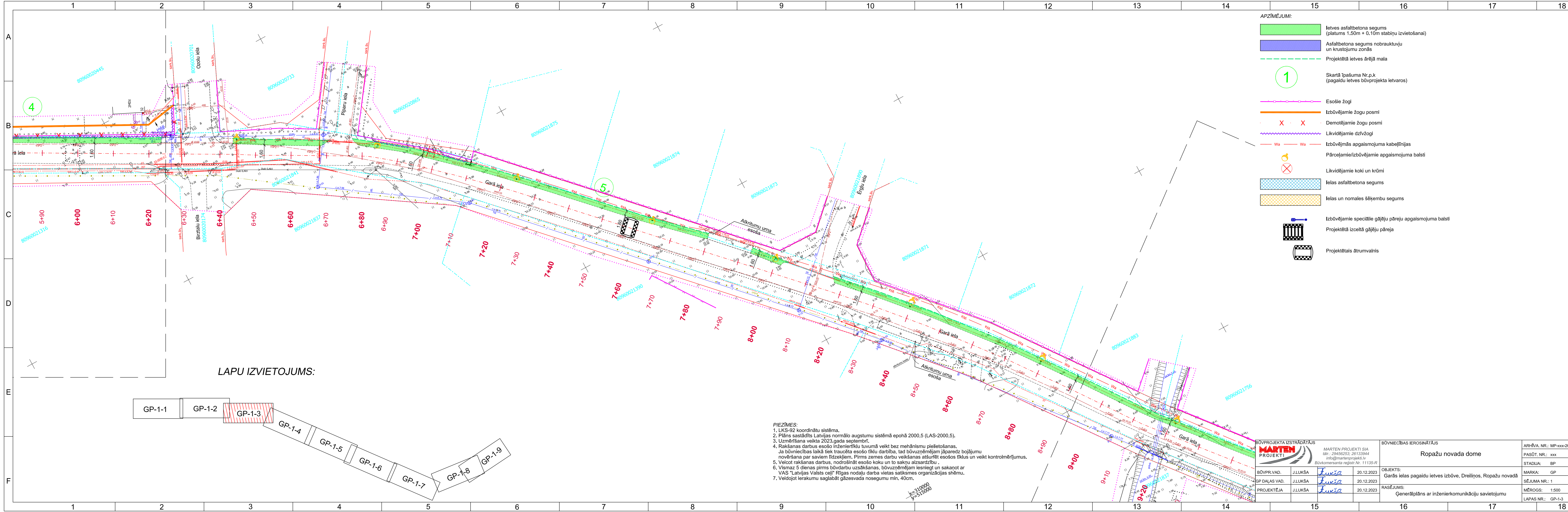
- APZĪMĒJUMI:**
- Ietves asfaltbetona segums (platums 1.50m + 0.10m stabiju izvietojšanai)
 - Asfaltbetona segums nobrauktuvju un krustojumu zonās
 - Projektētā ietves ārējā mala
 - Skartā tīpašuma Nr.p.k (pagaidu ietves būvprojekta ietvaros)
 - Esošie žogi
 - Izbūvējamie žogu posmi
 - Demotējamie žogu posmi
 - Likvidējamie dzīvžogi
 - Izbūvējamās apgaismojuma kabelīnijas
 - Pārceļamie/izbūvējamie apgaismojuma balsti
 - Likvidējamie koki un krūmi
 - Ielas asfaltbetona segums
 - Ielas un normas šķēmbu segums
 - Izbūvējamie speciālie gājēju pāreju apgaismojuma balsti
 - Projektētā izceltā gājēju pāreja
 - Projektētais ātrumvainis

LAPU IZVIETOJUMS:



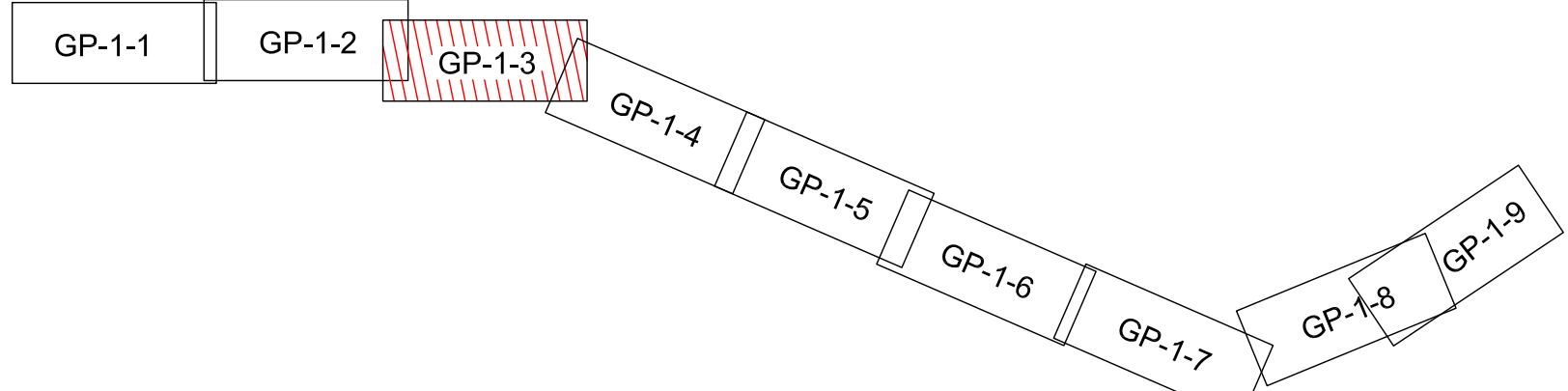
- PIEZĪMES:**
1. LKS-92 koordinātu sistēma.
 2. Plāns sastādīts Latvijas normālo augstumu sistēmā epochā 2000,5 (LAS-2000,5).
 3. Uzmērīšana veikta 2023.gada septembrī.
 4. Rakšanas darbus esošo inženiertīklu tuvumā veikt bez mehānismu pielietošanas. Ja būvniecības laikā tiek traucēta esošo tīklu darbība, tad būvuzņēmējam jāparedz bojājumu novēršana par saviem līdzekļiem. Pirms zemes darbu veikšanas atšūfēt esošos tīklus un veikt kontrolmērījumus.
 5. Veicot rakšanas darbus, nodrošināt esošo koku un to sakņu aizsardzību.
 6. Vismaz 5 dienas pirms būvdarbu uzsākšanas, būvuzņēmējam iesniegt un saņemt ar VAS "Latvijas Valsts ceļi" Rīgas nodaļu darba vietas satiksmes organizācijas shēmu.
 7. Veidojot lerakumu saglabāt gāzesvada nosegumu min. 40cm.

BŪVPROJEKTA IZSTRĀDĀTĀJS		BŪVNICĪBAS IEROSINĀTĀJS		ARHĪVA NR.: MP-xxx-2021
MARTEN PROJEKTI		Ropažu novada dome		PASŪT. NR.: xxx
MARTEN PROJEKTI SIA tālrunis: 29456253; 26133944 info@martenprojekti.lv Būvkomersanta reģistr. Nr. 11135-R				STADIJA: BP
BŪVPR.VAD.	J.LUKŠA	<i>Jukša</i>	20.12.2023	OBJEKTS: Garās ielas pagaidu ietves izbūve, Dreiliņos, Ropažu novads
GP DAĻAS VAD.	J.LUKŠA	<i>Jukša</i>	20.12.2023	SEJUMA NR.: 1
PROJEKTEJA	J.LUKŠA	<i>Jukša</i>	20.12.2023	MĒROGS: 1:500
Ģenerālplāns ar inženierkomunikāciju savietojumu				LAPAS NR.: GP-1-2



- APZĪMĒJUMI:
- Ietves asfaltbetona segums (platums 1.50m + 0.10m stabiņu izvietojšanai)
 - Asfaltbetona segums nobrauktuvju un krustojumu zonās
 - Projektētā ietves ārējā mala
 - Skartā tpašuma Nr.p.k (pagaidu ietves būvprojekta ietvaros)
 - Esošie žogi
 - Izbūvējamie žogu posmi
 - Demotējamie žogu posmi
 - Likvidējamie dzīvžogi
 - Izbūvējamās apgaismojuma kabeljlinijas
 - Pārceļamie/izbūvējamie apgaismojuma balsti
 - Likvidējamie koki un krūmi
 - Ielas asfaltbetona segums
 - Ielas un nomaļes sēķembu segums
 - Izbūvējamie speciālie gājēju pāreju apgaismojuma balsti
 - Projektētā izceltā gājēju pāreja
 - Projektētais ātrumvalnis

LAPU IZVIETOJUMS:



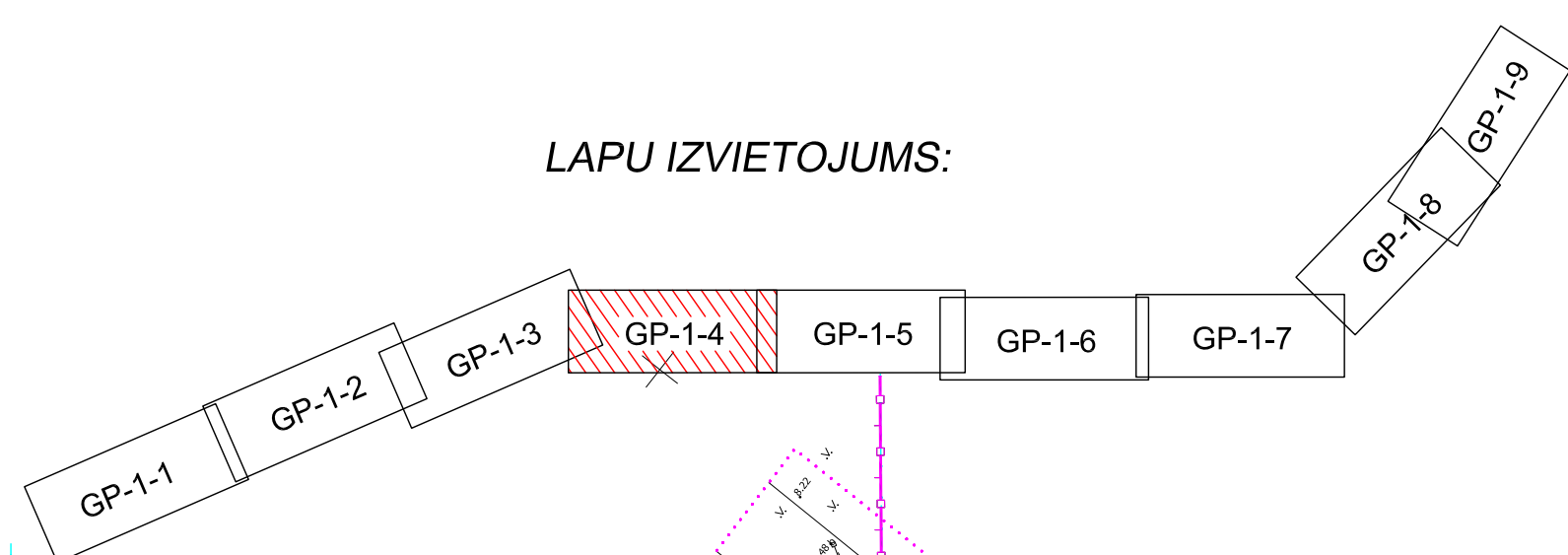
- PIEZĪMES:
1. LKS-92 koordinātu sistēma.
 2. Plāns sastādīts Latvijas normālo augstumu sistēmā epochā 2000.5 (LAS-2000.5).
 3. Uzmērīšana veikta 2023.gada septembrī.
 4. Rakšanas darbus esošo inženiertīklu tuvumā veikt bez mehānismu pielietojanas. Ja būvniecības laikā tiek traucēta esošo tīklu darbība, tad būvuzņēmējam jāparedz bojājumu novēršanu par saviem līdzekļiem. Pirms zemes darbu veikšanas atšurēt esošos tīklus un veikt kontrolmērījumus.
 5. Veicot rakšanas darbus, nodrošināt esošo koku un to sakņu aizsardzību.
 6. Vismaz 5 dienas pirms būvdarbu uzsākšanas, būvuzņēmējam iesniegt un saņemt ar VAS "Latvijas Valsts ceļi" Pūgas nodalītu darba vietas satiksmes organizācijas shēmu.
 7. Veidojot ierakumu saglabāt gāzesvada nosegumu min. 40cm.

BŪVPROJEKTA IZSTRĀDĀTĀJS		MARTEN PROJEKTI SIA tālrunis: 29456253; 26133944 info@martenprojekti.lv Būvkomersanta reģistr.Nr. 11135-R	
BŪVPR.VAD.	J.LUKŠA	<i>Jukša</i>	20.12.2023
GP DAĻAS VAD.	J.LUKŠA	<i>Jukša</i>	20.12.2023
PROJEKTEJA	J.LUKŠA	<i>Jukša</i>	20.12.2023

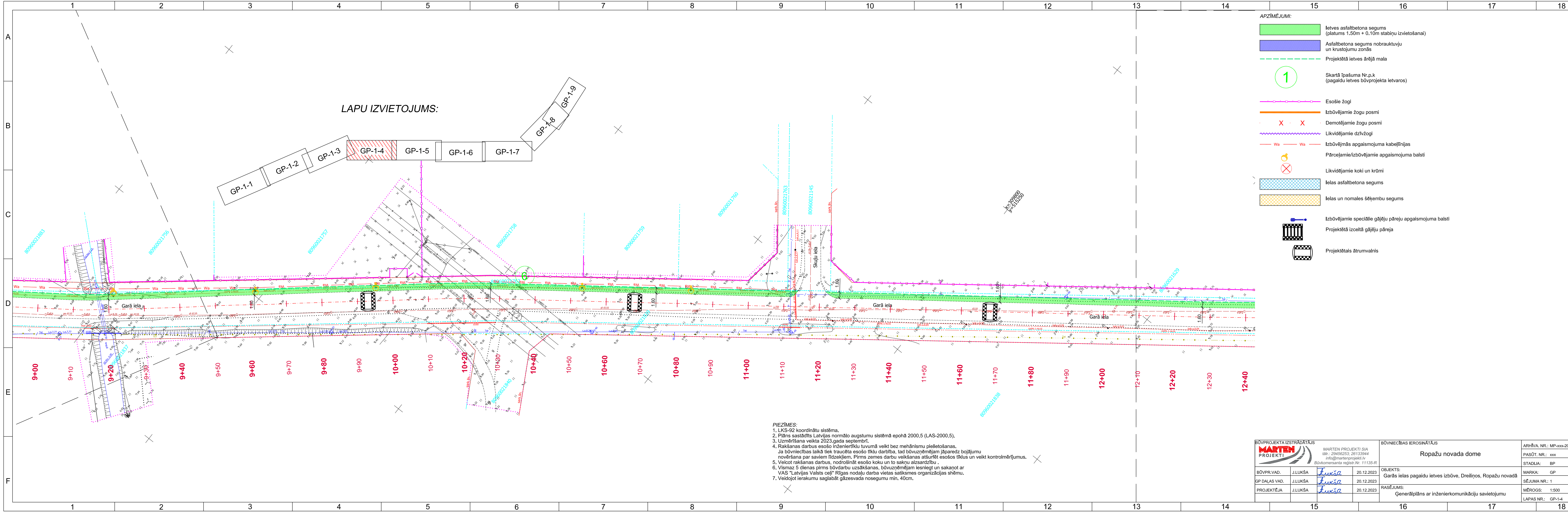
BŪVNICĪBAS IEROSINĀTĀJS		Ropažu novada dome	
OBJEKTS:	Garās ielas pagaidu ietves izbūve, Dreilīņos, Ropažu novadā		
RASĒJUMS:	Ģenerālplāns ar inženierkomunikāciju savietojumu		

ARHĪVA NR.:	MP-xxxx-2021
PASŪT. NR.:	xxx
STADĻJA:	BP
MARKA:	GP
SĒJUMA NR.:	1
MĒROGS:	1:500
LAPAS NR.:	GP-1-3

LAPU IZVIETOJUMS:



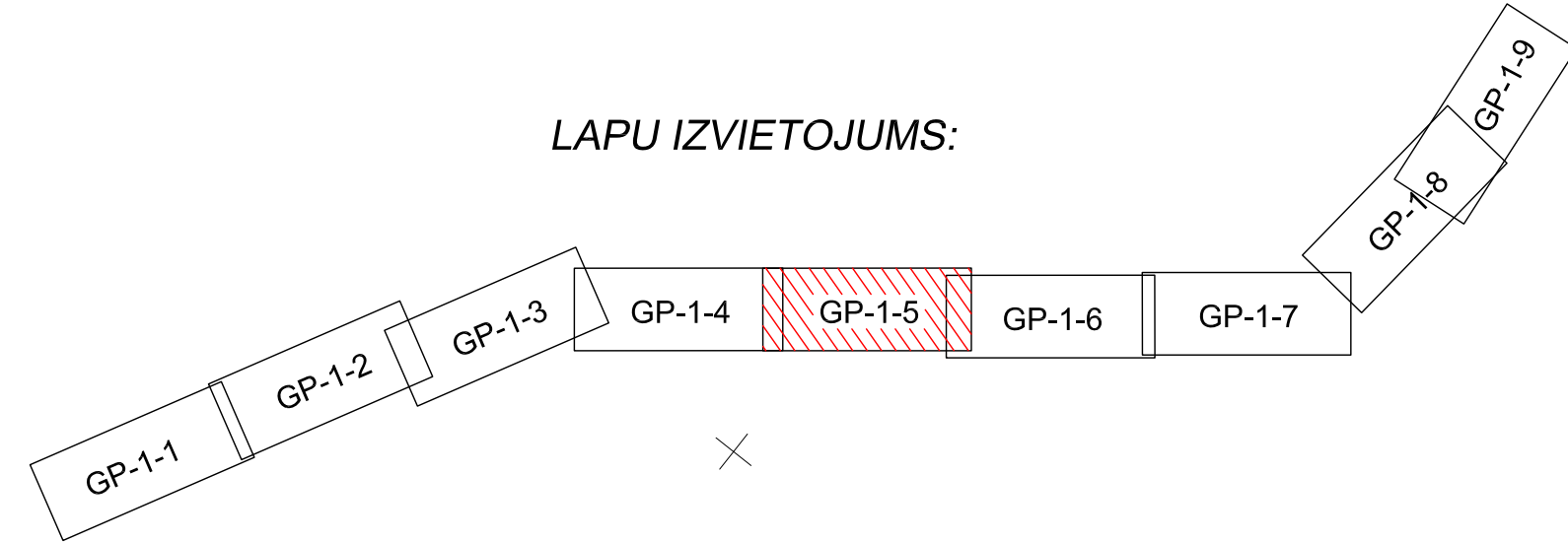
- APZĪMĒJUMI:
- Ietves asfaltbetona segums (platums 1.50m + 0.10m stabiju izvietojanai)
 - Asfaltbetona segums nobrauktuvju un krustojumu zonās
 - Projektētā ietves ārējā mala
 - Skartā īpašuma Nr.p.k (pagaidu ietves būvprojekta ietvaros)
 - Esošie žogi
 - Izbūvējamie žogu posmi
 - Demotējamie žogu posmi
 - Likvidējamie dzīvžogi
 - Izbūvējamās apgaismojuma kabelīnijas
 - Pārceļamie/izbūvējamie apgaismojuma balsti
 - Likvidējamie koki un krūmi
 - Ielas asfaltbetona segums
 - Ielas un nomales šķēmbu segums
 - Izbūvējamie speciālie gājēju pāreju apgaismojuma balsti
 - Projektētā izceltā gājēju pāreja
 - Projektētais ātrumvalnis



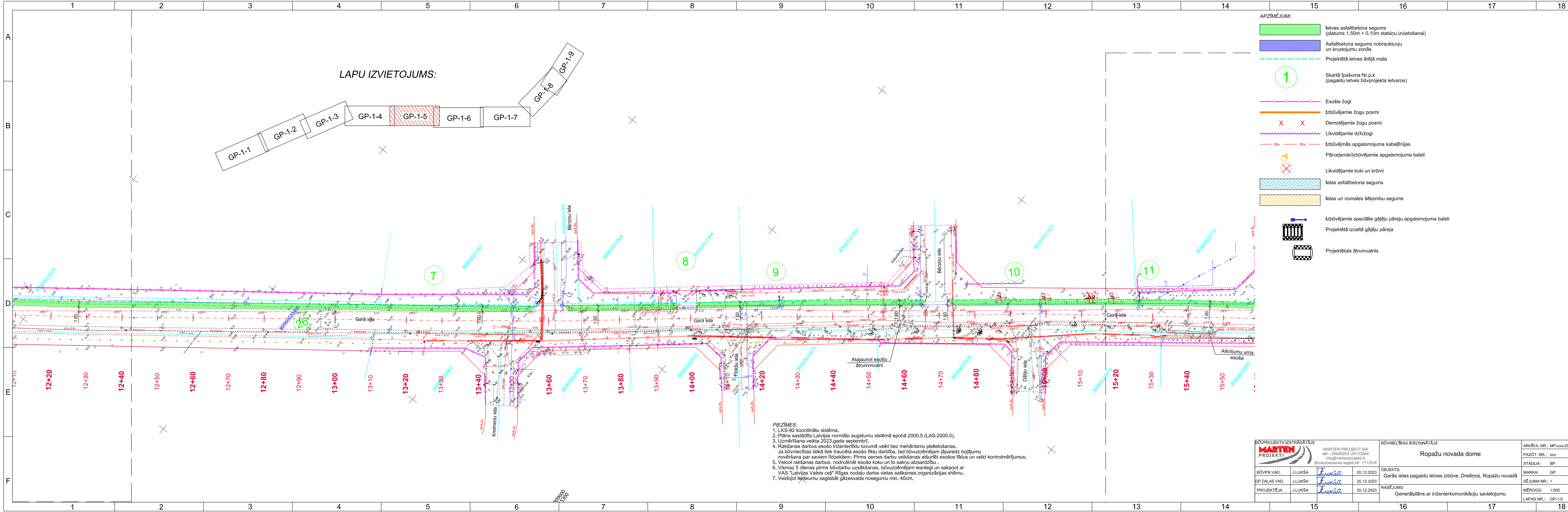
- PIEZĪMES:
1. LKS-92 koordinātu sistēma.
 2. Plāns sastādīts Latvijas normālo augstumu sistēmā epochā 2000,5 (LAS-2000,5).
 3. Uzmērīšana veikta 2023.gada septembrī.
 4. Rakšanas darbus esošo inženiertīklu tuvumā veikt bez mehānismu pielietošanas. Ja būvniecības laikā tiek traucēta esošo tīklu darbība, tad būvuzņēmējam jāparedz bojājumu novēršana par saviem līdzekļiem. Pirms zemes darbu veikšanas atsūstēt esošos tīklus un veikt kontrolmērījumus.
 5. Veicot rakšanas darbus, nodrošināt esošo koku un to sakņu aizsardzību.
 6. Vismaz 5 dienas pirms būvdarbu uzsākšanas, būvuzņēmējam iesniegt un saņemt ar VAS "Latvijas Valsts ceļi" Rīgas nodaļu darba vietas satiksmes organizācijas shēmu.
 7. Veidojot ierakumu saglabāt gāzesvada nosegumu min. 40cm.

BŪVPROJEKTA IZSTRĀDĀTĀJS		BŪVNICĪBAS IEROSINĀTĀJS		ARHĪVA NR.: MP-xxxx-2021
MARTEN PROJEKTI		Ropažu novada dome		PASŪT. NR.: xxx
MARTEN PROJEKTI SIA tālrunis: 29456253; 26133944 info@martenprojekti.lv Būvkomersanta reģistr.Nr. 11135-R		OBJEKTS: Garās ielas pagaidu ietves izbūve, Dreilīņos, Ropažu novads		STADIJA: BP
BŪVPR.VAD. J.LUKŠA <i>Jukša</i>	20.12.2023	MARKA: GP		SĒJUMA NR.: 1
GP DAĻAS VAD. J.LUKŠA <i>Jukša</i>	20.12.2023	RASEJUMS: Ģenerālplāns ar inženierkomunikāciju savietojumu		MĒROGS: 1:500
PROJEKTĒJA J.LUKŠA <i>Jukša</i>	20.12.2023	LAPAS NR.: GP-1-4		

LAPU IZVIETOJUMS:

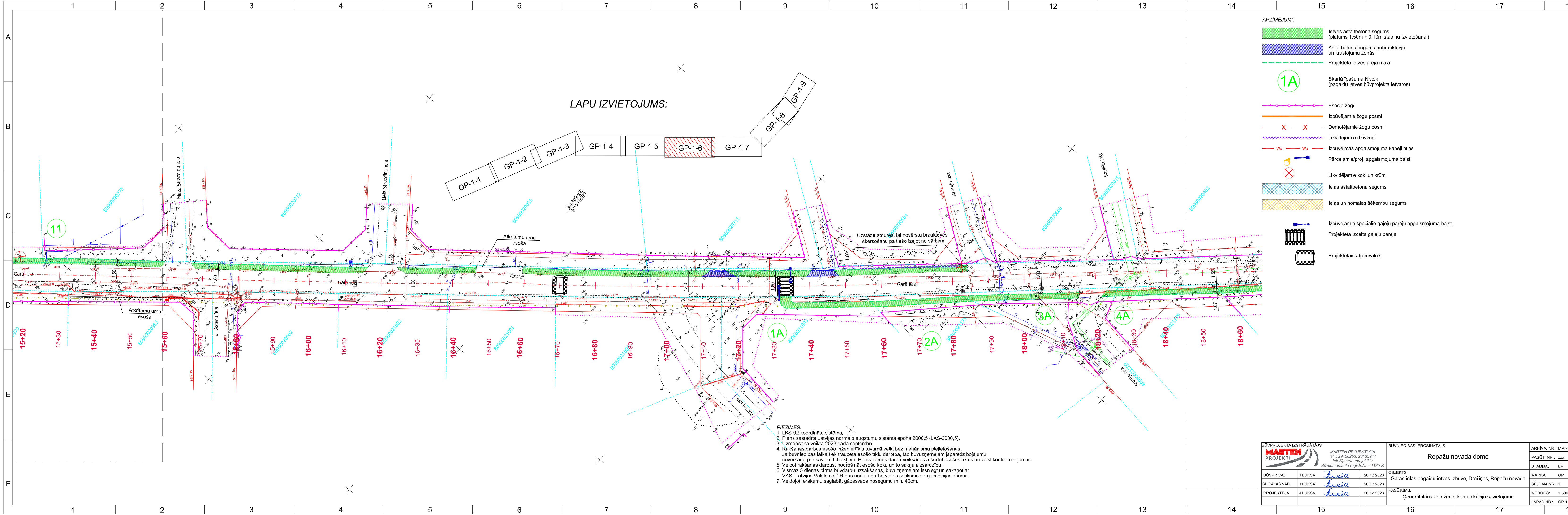


- APZĪMĒJUMI:
- Ietves asfaltbetona segums (platums 1.50m + 0.10m stabīņu izvietojšanai)
 - Asfaltbetona segums nobrauktuvju un krustojumu zonās
 - Projektētā ietves ārējā mala
 - Skartā īpašuma Nr.p.k (pagaidu ietves būvprojekta ietvaros)
 - Esošie žogi
 - Izbūvējamie žogu posmi
 - Demotējamie žogu posmi
 - Likvidējamie dzīvžogi
 - Izbūvējamās apgaismojuma kabelīnijas
 - Pārceļamie/izbūvējamie apgaismojuma balsti
 - Likvidējamie koki un krūmi
 - Ielas asfaltbetona segums
 - Ielas un nomales šķekembu segums
 - Izbūvējamie speciālie gājēju pāreju apgaismojuma balsti
 - Projektētā izceltā gājēju pāreja
 - Projektētais ātrumvalnis



- PIEZĪMES:
1. LKS-92 koordinātu sistēma.
 2. Plāns sastādīts Latvijas normālo augstumu sistēmā epochā 2000,5 (LAS-2000,5).
 3. Uzmērīšana veikta 2023.gada septembrī.
 4. Rakšanas darbus esošo inženiertīklu tuvumā veikt bez mehānismu pielietošanas. Ja būvniecības laikā tiek traucēta esošo tīklu darbība, tad būvuzņēmējam jāparedz bojājumu novēršana par saviem līdzekļiem. Pirms zemes darbu veikšanas atšurīt esošos tīklus un veikt kontrolmērījumus.
 5. Veicot rakšanas darbus, nodrošināt esošo koku un to sakņu aizsardzību.
 6. Vismaz 5 dienas pirms būvdarbu uzsākšanas, būvuzņēmējam iesniegt un saņemt ar VAS "Latvijas Valsts ceļi" Rīgas nodaļu darba vietas satiksmes organizācijas shēmu.
 7. Veidojot ierakumu saglabāt gāzesvada nosegumu min. 40cm.

BŪVPROJEKTA IZSTRĀDĀTĀJS		BŪVNICĪBAS IEROSINĀTĀJS		ARHĪVA NR.: MP-xxxx-2021
MARTEN PROJEKTI		MARTEN PROJEKTI SIA tālrunis: 29456253; 26133944 info@martenprojekti.lv Būvkomersanta reģistr.Nr. 11135-R		PASŪT. NR.: xxx
BŪVPR.VAD.	J.LUKŠA	<i>Jukša</i>	20.12.2023	STADIJA: BP
GP DAĻAS VAD.	J.LUKŠA	<i>Jukša</i>	20.12.2023	MARKA: GP
PROJEKTĒJA	J.LUKŠA	<i>Jukša</i>	20.12.2023	SĒJUMA NR.: 1
OBJEKTS: Garās ielas pagaidu ietves izbūve, Dreilīņos, Ropažu novads				MĒROGS: 1:500
RASEJUMS: Ģenerālplāns ar inženierkomunikāciju savietojumu				LAPAS NR.: GP-1-5



LAPU IZVIETOJUMS:

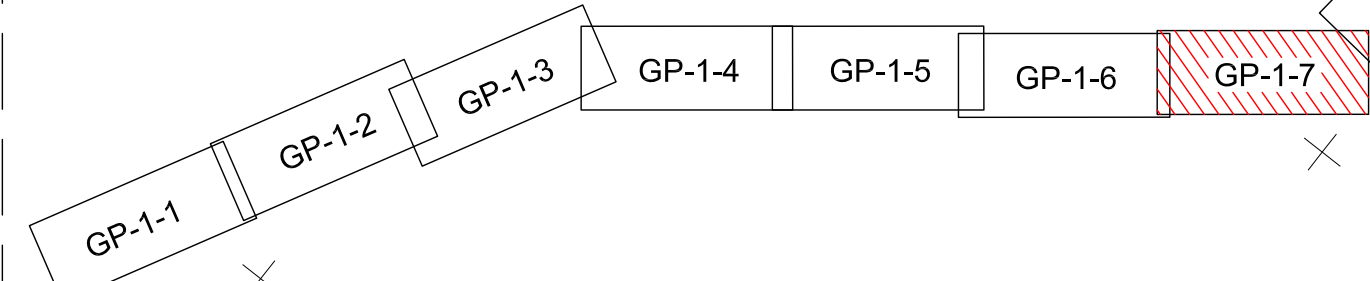
- APZĪMĒJUMI:
- Ietves asfaltbetona segums (platums 1.50m + 0.10m stabīļu izvietojšanai)
 - Asfaltbetona segums nobrauktuvju un krustojumu zonās
 - Projektētā ietves ārējā mala
 - Skartā Ipašuma Nr.p.k (pagaidu ietves būvprojekta ietvaros)
 - Esošie žogi
 - Izbūvējamie žogu posmi
 - Demotējamie žogu posmi
 - Likvidējamie dzīvžogi
 - Izbūvējamās apgaismojuma kabelīnijas
 - Pārcejamie/proj. apgaismojuma balsti
 - Likvidējamie koki un krūmi
 - Ielas asfaltbetona segums
 - Ielas un nomales sāķembu segums
 - Izbūvējamie speciālie gājēju pāreju apgaismojuma balsti
 - Projektētā izceltā gājēju pāreja
 - Projektētais ātrumvalnis

PIEZĪMES:

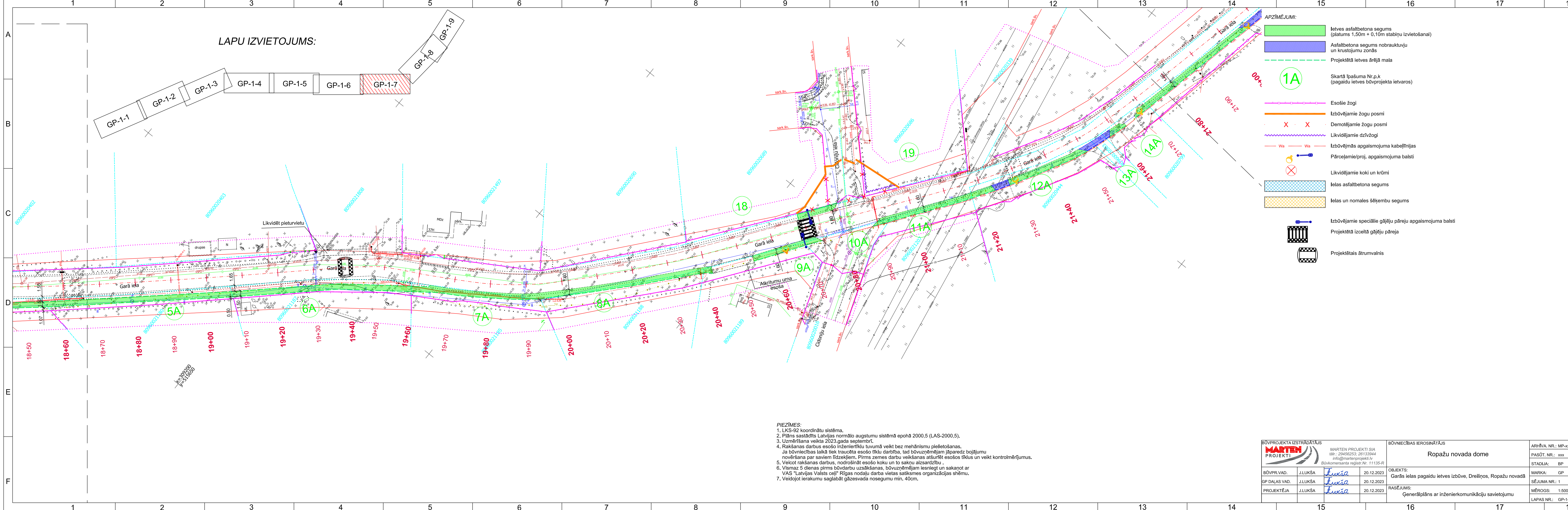
- LKS-92 koordinātu sistēma.
- Plāns sastādīts Latvijas normālo augstumu sistēmā epochā 2000.5 (LAS-2000.5).
- Uzmērīšana veikta 2023.gada septembrī.
- Rakšanas darbus esošo inženiertīklu tuvumā veikt bez mehānismu pielietošanas. Ja būvniecības laikā tiek traucēta esošo tīklu darbība, tad būvuzņēmējam jāparedz bojājumu novēršana par saviem līdzekļiem. Pirms zemes darbu veikšanas atšurēt esošos tīklus un veikt kontrolmērījumus.
- Veicot rakšanas darbus, nodrošināt esošo koku un to sakņu aizsardzību.
- Vismaz 5 dienas pirms būvdarbu uzsākšanas, būvuzņēmējam iesniegt un saņemt ar VAS "Latvijas Valsts ceļi" Rīgas nodaļu darba vietas satiksmes organizācijas shēmu.
- Veidojot ierakumu saglabāt gāzesvada nasegumu min. 40cm.

BŪVPROJEKTA IZSTRĀDĀTĀJS		BŪVNICĪBAS IEROSINĀTĀJŠ		ARHĪVA NR.: MP-xxxx-2021
MARTEN PROJEKTI		MARTEN PROJEKTI SIA tālrunis: 29456253; 26133944 info@martenprojekti.lv Būvkomersanta reģistr.Nr. 11135-R		PASŪT. NR.: xxx
BŪVPR.VAD.	J.LUKŠA	<i>Jukša</i>	20.12.2023	STADIJA: BP
GP DAĻAS VAD.	J.LUKŠA	<i>Jukša</i>	20.12.2023	MARKA: GP
PROJEKTĒJA	J.LUKŠA	<i>Jukša</i>	20.12.2023	SĒJUMA NR.: 1
OBJEKTS: Garās ielas pagaidu ietves izbūve, Dreilīņos, Ropažu novadā				MĒROGS: 1:500
RASEJUMS: Ģenerālplāns ar inženierkomunikāciju savietojumu				LAPAS NR.: GP-1-6
Ropažu novada dome				

LAPU IZVIETOJUMS:

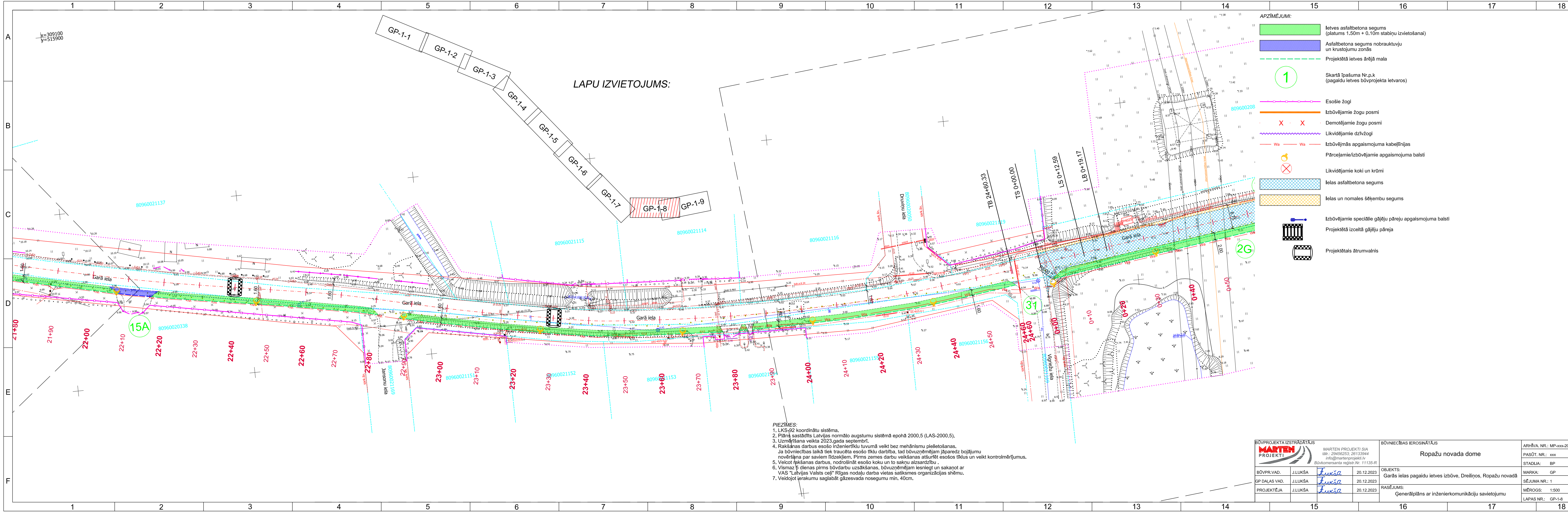


- APZĪMĒJUMI:
- Ietves asfaltbetona segums (platums 1.50m + 0.10m stabīgu izvietojšanai)
 - Asfaltbetona segums nobrauktuvju un krustojumu zonās
 - Projektētā ietves ārējā mala
 - Skartā ģeotekhnoloģijas Nr.p.k (pagaidu ietves būvprojekta ietvaros)
 - Esošie žogi
 - Izbūvējamie žogu posmi
 - Demotējamie žogu posmi
 - Likvidējamie dzīvžogi
 - Izbūvējamās apgaismojuma kabellīnijas
 - Pārņemamie/proj. apgaismojuma balsti
 - Likvidējamie koki un krūmi
 - Ielas asfaltbetona segums
 - Ielas un nomaies šēķembu segums
 - Izbūvējamie speciālie gājēju pāreju apgaismojuma balsti
 - Projektētā izceltā gājēju pāreja
 - Projektētais ātrumvalnis



- PIEZĪMES:
1. LKS-92 koordinātu sistēma.
 2. Plāns sastādīts Latvijas normālo augstumu sistēmā epochā 2000,5 (LAS-2000,5).
 3. Uzmērīšana veikta 2023.gada septembrī.
 4. Rakšanas darbus esošo inženiertīklu tuvumā veikt bez mehānismu pielietošanas. Ja būvniecības laikā tiek traucēta esošo tīklu darbība, tad būvuzņēmējam jāparedz bojājumu novēršana par saviem līdzekļiem. Pirms zemes darbu veikšanas atšūfēt esošos tīklus un veikt kontrolmērījumus.
 5. Veicot rakšanas darbus, nodrošināt esošo koku un to sakņu aizsardzību.
 6. Vismaz 5 dienas pirms būvdarbu uzsākšanas, būvuzņēmējam iesniegt un saņemt ar VAS "Latvijas Valsts ceļi" Rīgas nodaļu darba vietas satiksmes organizācijas shēmu.
 7. Veidojot ierakumu saglabāt gāzesvada nasegumu min. 40cm.

BŪVPROJEKTA IZSTRĀDĀTĀJS		BŪVNICĪBAS IEROSINĀTĀJS		ARHĪVA NR.: MP-xxxx-2021
MARTEN PROJEKTI		Ropažu novada dome		PASŪT. NR.: xxx
MARTEN PROJEKTI SIA tālrunis: 29456253; 26133944 info@martenprojekti.lv Būvkomersanta reģistr. Nr. 11135-R		OBJEKTS: Garās ielas pagaidu ietves izbūve, Dreilīņos, Ropažu novads		STADIJA: BP
BŪVPR. VAD.	J.LUKŠA	20.12.2023	PROJEKTEJA	J.LUKŠA
GP DAĻAS VAD.	J.LUKŠA	20.12.2023	MARKA:	GP
PROJEKTEJA	J.LUKŠA	20.12.2023	RASĒJUMS:	Ģenerālplāns ar inženierkomunikāciju savietojumu
				MĒROGS: 1:500
				LAPAS NR.: GP-1-7

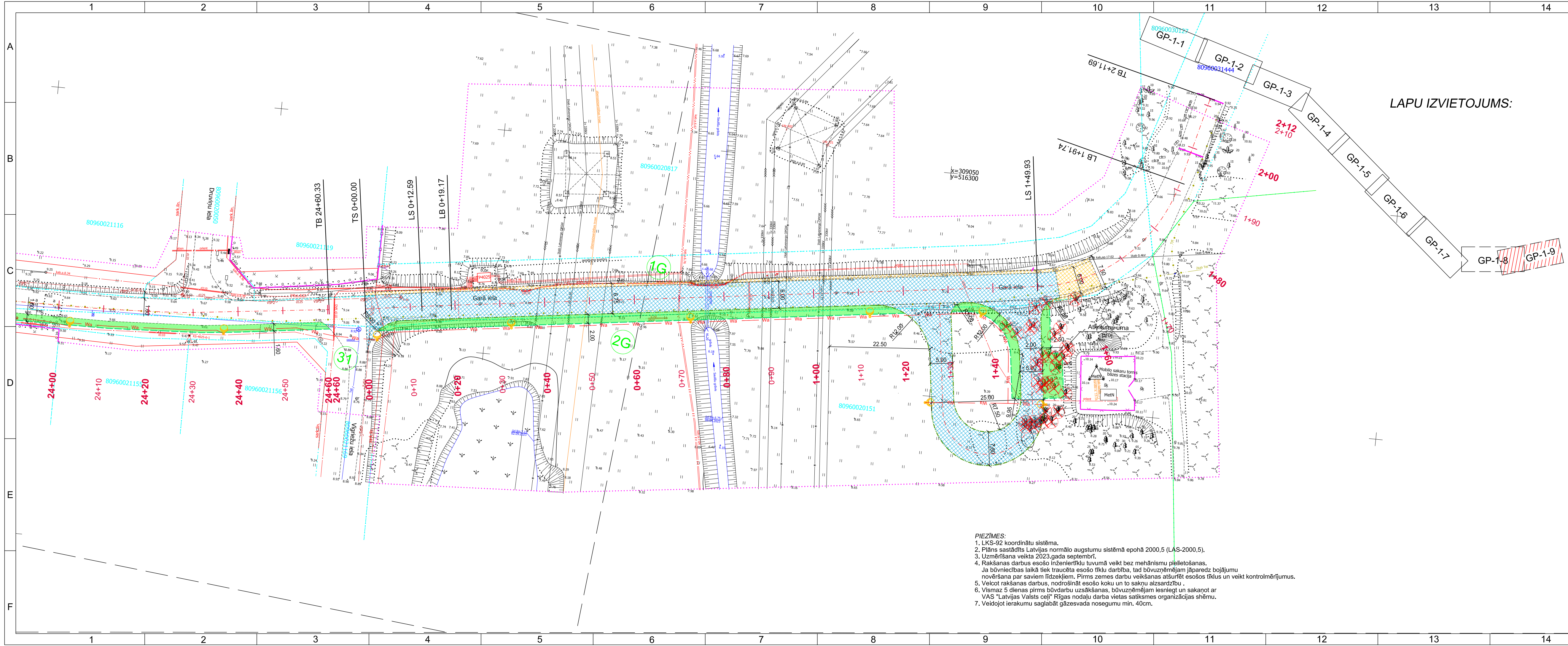


LAPU IZVIETOJUMS:

- APZĪMĒJUMI:
- Ietves asfaltbetona segums (platums 1.50m + 0.10m stabīņu izvietojšanai)
 - Asfaltbetona segums nobrauktuvju un krustojumu zonās
 - Projektētā ietves ārējā mala
 - Skartā tīpašuma Nr.p.k (pagaidu ietves būvprojekta ietvaros)
 - Esošie žogi
 - Izbūvējamie žogu posmi
 - Demotējamie žogu posmi
 - Likvidējamie dzīvžogi
 - Izbūvējamās apgaismojuma kabelīnijas
 - Pārceļamie/izbūvējamie apgaismojuma balsti
 - Likvidējamie koki un krūmi
 - Ielas asfaltbetona segums
 - Ielas un nomales šēķembu segums
 - Izbūvējamie speciālie gājēju pāreju apgaismojuma balsti
 - Projektētā izceltā gājēju pāreja
 - Projektētais ātrumvalnis

- PIEZĪMES:
1. LKS-92 koordinātu sistēma.
 2. Plāns sastādīts Latvijas normālo augstumu sistēmā epochā 2000,5 (LAS-2000,5).
 3. Uzmērīšana veikta 2023.gada septembrī.
 4. Rakšanas darbus esošo inženiertīklu tuvumā veikt bez mehānismu pielietošanas. Ja būvniecības laikā tiek traucēta esošo tīklu darbība, tad būvuzņēmējam jāparedz bojājumu novēršana par saviem līdzekļiem. Pirms zemes darbu veikšanas atsūstēt esošos tīklus un veikt kontrolmērījumus.
 5. Veicot rakšanas darbus, nodrošināt esošo koku un to sakņu aizsardzību.
 6. Vismaz 7 dienas pirms būvdarbu uzsākšanas, būvuzņēmējam iesniegt un saņemt ar VAS "Latvijas Valsts ceļi" Rīgas nodaļu darba vietas satiksmes organizācijas shēmu.
 7. Veidojot ierakumu saglabāt gāzesvada nasegumu min. 40cm.

BŪVPROJEKTA IZSTRĀDĀTĀJS		BŪVNICĪBAS IEROSINĀTĀJS		ARHĪVA. NR.: MP-xxxx-2021
MARTEN PROJEKTI		MARTEN PROJEKTI SIA tālrunis: 29456253; 26133944 info@martenprojekti.lv Būvkomersanta reģistr. Nr. 11135-R		PASŪT. NR.: xxx
BŪVPR.VAD.	J.LUKŠA	Juvā	20.12.2023	STADIJA: BP
GP DAĻAS VAD.	J.LUKŠA	Juvā	20.12.2023	OBJEKTS: Garās ielas pagaidu ietves izbūve, Dreilīņos, Ropažu novads
PROJEKĒTĀJA	J.LUKŠA	Juvā	20.12.2023	MARKA: GP
RASEJUMS: Ģenerālplāns ar inženierkomunikāciju savietojumu				SĒJUMA NR.: 1
				MĒROGS: 1:500
				LAPAS NR.: GP-1-8



LAPU IZVIETOJUMS:

- APZĪMĒJUMI:
- Ietves asfaltbetona segums (platums 1.50m + 0.10m stabīņu izvietojanai)
 - Asfaltbetona segums nobrauktuvju un krustojumu zonās
 - Projektētā ietves ārējā mala
 - Skartā īpašuma Nr.p.k (pagaidu ietves būvprojekta ietvaros)
 - Esošie žogi
 - Izbūvējamie žogu posmi
 - Demotējamie žogu posmi
 - Likvidējamie dzīvžogi
 - Izbūvējamās apgaismojuma kabelīnijas
 - Pārceļamie/izbūvējamie apgaismojuma balsti
 - Likvidējamie koki un krūmi
 - Ielas asfaltbetona segums
 - Ielas un nomales šķēmbu segums
 - Izbūvējamie speciālie gājēju pāreju apgaismojuma balsti
 - Projektētā izceltā gājēju pāreja
 - Projektētais ātrumvainis

PIEZĪMES:
 1. LKS-92 koordinātu sistēma.
 2. Plāns sastādīts Latvijas normālo augstumu sistēmā epochā 2000.5 (LAS-2000.5).
 3. Uzmērīšana veikta 2023.gada septembrī.
 4. Rakšanas darbus esošo inženiertīklu tuvumā veikt bez mehānismu pielietošanas. Ja būvniecības laikā tiek traucēta esošo tīklu darbība, tad būvuzņēmējam jāparedz bojājumu novēršana par saviem līdzekļiem. Pirms zemes darbu veikšanas atšūfēt esošos tīklus un veikt kontrolmērījumus.
 5. Veicot rakšanas darbus, nodrošināt esošo koku un to sakņu aizsardzību.
 6. Vismaz 5 dienas pirms būvdarbu uzsākšanas, būvuzņēmējam iesniegt un saņemt ar VAS "Latvijas Valsts ceļi" Rīgas nodalī darba vietas satiksmes organizācijas shēmu.
 7. Veidojot ierakumu saglabāt gāzesvada nosegumu min. 40cm.

BŪVPROJEKTA IZSTRĀDĀTĀJS		BŪVNICĪBAS IEROSINĀTĀJS		ARHĪVA NR.: MP-xxx-2021
MARTEN PROJEKTI		MARTEN PROJEKTI SIA tāl.: 29456253; 26133944 info@martenprojekti.lv Būvkomersanta reģistr.Nr. 11135-R		PASŪT. NR.: xxx
BŪVPR.VAD.	J.LUKŠA	Jukša	20.12.2023	STADIJA: BP
GP DAĻAS VAD.	J.LUKŠA	Jukša	20.12.2023	OBJEKTS: Garās ielas pagaidu ietves izbūve, Dreilīņos, Ropažu novadā
PROJEKTEJA	J.LUKŠA	Jukša	20.12.2023	MARKA: GP
RASEJUMS: Ģenerālplāns ar inženierkomunikāciju savietojumu				SĒJUMA NR.: 1
				MĒROGS: 1:500
				LAPAS NR.: GP-1-9