



GARKALNES PAGASTA SADALĪŠANAS PLĀNA IZSTRĀDE

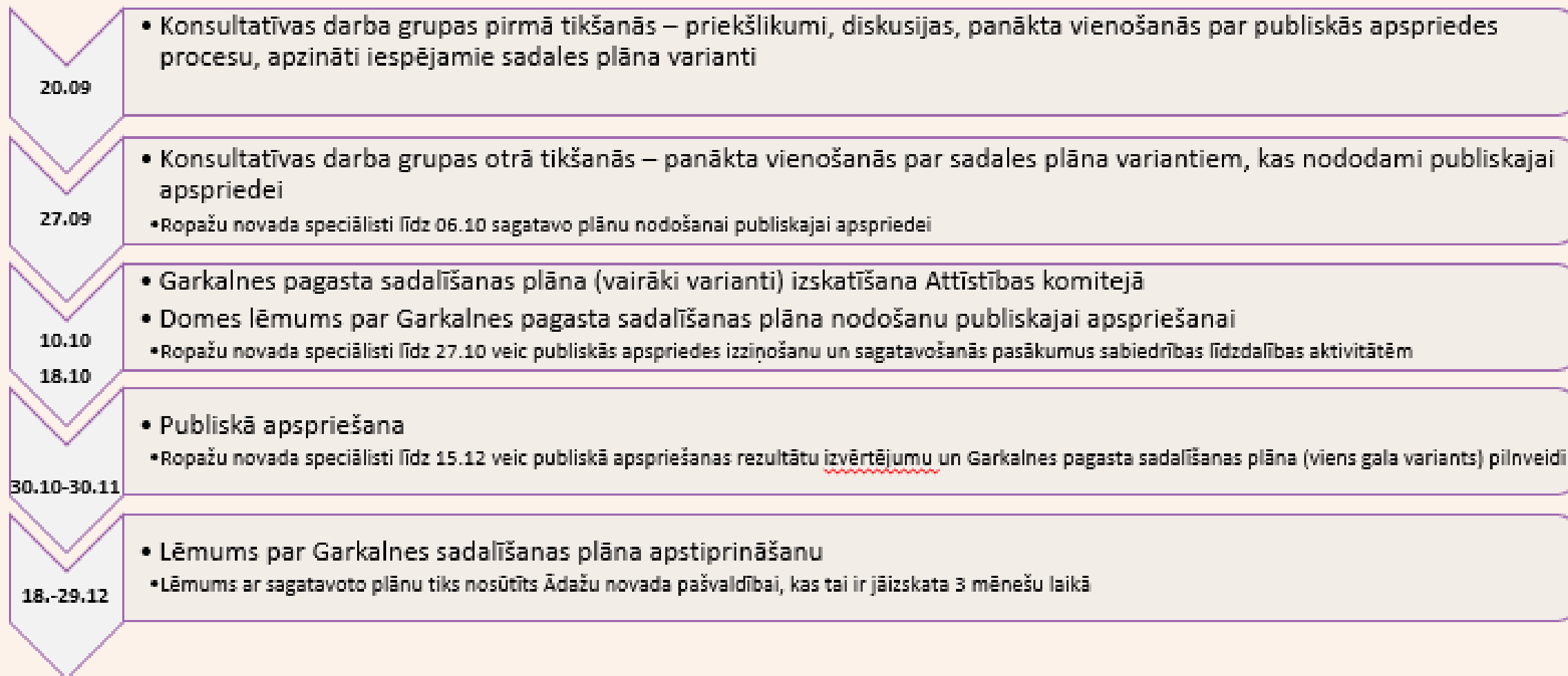
Konsultatīvās darba grupas tikšanās

2023. gada 27. septembrī

Darba kārtība

- Garkalnes sadalīšanas plāna varianti
- Garkalnes sadalīšanas plāna publiskās apspriedes norise, iedzīvotāju aptauja

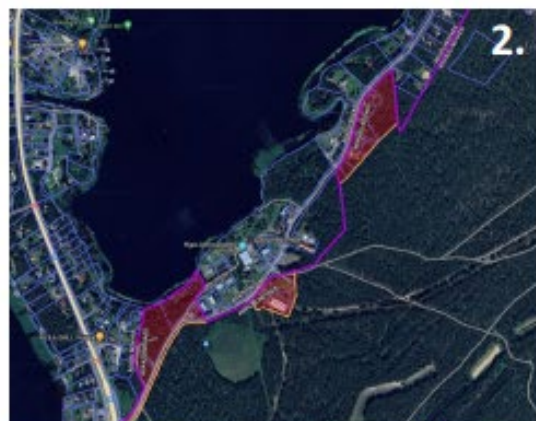
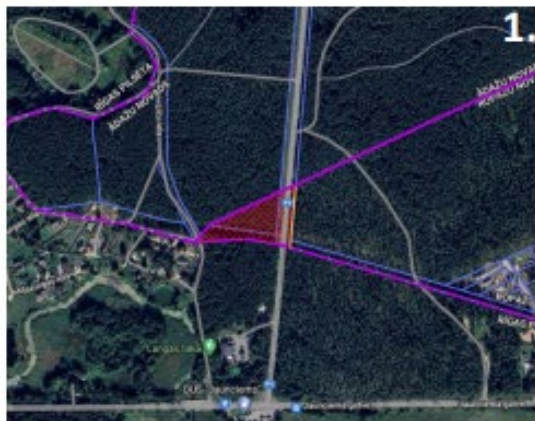
Laika grafiks



Sadalīšanas plāna varianti

1. scenārijs (tehniska robežu sakārošana)

- Langas iela, kas nodrošina piekļuvi apbūves gabaliem Trīsciemā, Rīgas valstspilsētā, atrodas Ādažu novadā un maza daļa arī Garkalnes pagastā. Teritoriju 1,03 ha apjomā no autoceļa P1 Rīga – Carnikava (to ieskaitot) nodot Ādažu novada valdījumā. Teritorijā nav deklarētu iedzīvotāju.
- Alderu ielas fragments atrodas Garkalnes pagastā. Alderu ielu (to ieskaitot) no autoceļa A1 Rīga (Baltezers) – Igaunijas robeža (Ainaži) un tam piekrītošās teritorijas uz Ādažu novada pusi 3,79 ha apjomā nodot Ādažu novada valdījumā. Teritorijā nav deklarētu iedzīvotāju; SIA “Rīgas ūdens” sūkņu stacijas “Baltezera” tehniskās teritorijas atrodas abās pašvaldībās. SIA “Rīgas ūdens” bāzi un sūkņu stacijas rezervuāru 1,28 ha apjomā, kas šobrīd atrodas Garkalnes pagasta teritorijā, nodot Ādažu novada valdījumā. Teritorijā nav deklarēti iedzīvotāju; Garkalnes pagastā Baltezera ciema fragments robežojas ar apbūves teritorijām Ādažu novada Baltezera ciemā. Minēto Garkalnes pagasta Baltezera ciema fragmentu 2,75 ha apjomā nodot Ādažu novada valdījumā. Teritorijā ir 12 deklarēti iedzīvotāji.
- Alderu ielas fragments atrodas Garkalnes pagastā. Alderu ielu (to ieskaitot) norādītajā posmā un tam piekrītošās teritorijas uz Ādažu novada pusi 1,77 ha apjomā nodot Ādažu novada valdījumā. Teritorijā ir 5 deklarēti iedzīvotāji.
- Garkalnes pagasta teritorijas plānojumā noteiktās apbūves teritorijas atrodas ārpus ciema teritorijas, bet robežojas ar apdzīvotām vietām Ādažu novadā. Minētās apbūves teritorijas 4,35 ha un 12,19 ha nodot Ādažu novada valdījumā. Teritorijās ir 39 deklarēti iedzīvotāji.
- Plānotās vai esošās ielas/ceļi atrodas abu pašvaldību teritorijā, līdz ar ko, lai atdalītu transporta infrastruktūrai nepieciešamās zemes vienības, paredzami papildus izdevumi. Identificēto ielu/ceļu posmus 1,51 ha, 0,01 ha un 0,09 ha apjomā nodot Ādažu novada valdījumā. Teritorijās nav deklarētu iedzīvotāju.





2. scenārijs (pielāgots RPR A scenārijs) Ropažu novada Garkalnes pagasta teritorijas daļa, kas ietver Bukultu, Priedkalnes, Baltezersa un Sužu ciemu, kā arī dabas teritorijas, Jaunciema kapu teritorijas daļu un tehniskai apzinātās vietas, pievienota Ādažu novada teritorijai. ■ Robežas posms plānots pa dzelzceļa līnijas Rīga - Valga nodalījuma joslu līdz šķērsojumam ar Valsts galvenā autoceļa A1 satiksmes mezglu. ■ Robežas posms plānots pa valsts galvenā autoceļa A1 zemes nodalījuma joslu; ■ Robežas posms plānots pa Ropažu un Ādažu novadā ietilpstošo Baltezersa ciemu robežām, kā arī tehniski precizējamo robežu.



3. scenārijs (pielāgots RPR C scenārijs) Ropažu novada Garkalnes pagasta teritorijas daļa, kas ietver Bukultu, Priedkalnes, Baltezers, Sužu un Garkalnes ciemus, kā arī dabas teritorijas un Jaunciema kapu teritorijas daļu, pievienota Ādažu novada teritorijai.

- Robežas posms plānots pa dzelzceļa līnijas Rīga - Valga nodalījuma joslu līdz šķērsojumam ar Valsts galvenā autoceļa A1 satiksmes mezglu.
- Robežas posms plānots pa Valsts galvenā autoceļa A2 zemes nodalījuma joslu līdz un pa Ropažu novada Garkalnes ciema robežu.
- Robežas posms plānots no Garkalnes ciema robežas pa Valsts galvenā autoceļa A2 zemes nodalījuma joslu līdz un pa valsts vietējā autoceļa V50 Baltezers–Āņi–Lapmeži nodalījuma joslu.



4. scenārijs (pielāgots RPR B scenārijs)

Ropažu novada Garkalnes pagasta teritorijas daļa, kas ietver Bukulti, Priedkalnes, Baltezers, Sužu un Garkalnes ciemu, kā arī dabas teritorijas, tostarp dabas liegums Garkalnes meži un Jaunciema kapu teritorijas daļa, tāpat arī Vangažu pilsēta, pievienota Ādažu novada teritorijai.

- Robežas posms plānots pa dzelzceļa līnijas Rīga - Valga nodalījuma joslu līdz šķērsojumam ar Valsts galvenā autoceļa A1 satiksmes mezglu.
- Robežas posms plānots pa Valsts galvenā autoceļa A2 zemes nodalījuma joslu.
- Robežas posms plānots pa Ropažu novada Garkalnes ciema robežu.
- Robežas posms plānots pa dabas lieguma Garkalnes meži robežu.
- Robežas posms plānots pa Krievupes upi, un tālāk pa Garkalnes – Ropažu pagastu robežu.



Publiskā apspriede

VARAM: «rīkot publisko apspriešanu atbilstoši Pašvaldību likuma 54. un 55. pantam».

- Publiskās apspriešanas ilgums ir vismaz 30 dienas (Pašvaldību likuma 55. panta 1.daļa)
- Pašvaldība pieņemtos lēmumus par izmaiņām administratīvi teritoriālajā iedalījumā un apdzīvoto vietu statusā publicē un publisko apspriešanu rīko normatīvajos aktos noteiktajā kārtībā, izmantojot Teritorijas attīstības plānošanas informācijas sistēmu (Ministru kabineta noteikumu Nr. 386 6.pants)
- Vismaz viena sabiedriskās apspriešanas sapulce
- Papildus sabiedrības līdzdalības pasākumi – identificējama iedzīvotāju aptauja
- Pirms publiskās apspriedes uzsākšanas, speciālisti, gatavi atbildēt uz saistošajiem jautājumiem par Garkalnes pagasta sadalīšanu, piedalīsies pašvaldības vadības sanāksmēs ar iedzīvotājiem visos novada pagastos
- Vai no TAPIS ir izgūstami personu dati par viedokļu iesniedzējiem publiskās apspriedes laikā?

Iedzīvotāju aptauja

- Aptauja būs visiem novada iedzīvotājiem ar iespēju identificēt aptaujā piedalījušos personu deklarēto dzīvesvietu vai nekustamā īpašuma piederības faktu, ar mērķi izvērtēt gan visas teritorijas, gan tieši Garkalnes pagasta (un Vangažu pilsētas) iedzīvotāju viedokli
- Aptaujā netiks iekļauti sadalīšanas plāna varianti
- Ja respondents ir gan deklarējies, gan pieder īpašums Garkalnes pagastā, primāri ņemts vērā tiks deklarācijas fakts
- Aptauja norisināsies kā elektroniski, tā arī klātienē

Aptaujas jautājumi

1. Kur Ropažu novadā ir Jūsu deklarētā dzīves vieta?

- Ropažu pagasts
- Stopiņu pagasts
- Vangažu pilsēta
- Garkalnes pagasts
- Neesmu deklarējies Ropažu novadā

2. Kur Ropažu novadā ir Jūsu nekustamais īpašums?*

- Ropažu pagasts
- Stopiņu pagasts
- Vangažu pilsēta
- Garkalnes pagasts

- Nav nekustamā īpašuma Ropažu novadā

3. Ja Jūsu norādītā dzīves vieta vai nekustamais īpašums atrodas Garkalnes pagasta, vai tas jāpievieno Ādažu novadam?

- Jā
- Nē
- Nav viedoklis
- Nav dzīves vieta vai īpašums Garkalnes pagastā

4. Kuri no Garkalnes pagasta ciemiem ir jāpievieno Ādažu novadam (iespējami vairāki atbilstoši varianti)?

- Nevieni
- Amatnieki, Garkalnes pagasts
- Baltezers, Garkalnes pagasts
- Bergi, Garkalnes pagasts
- Bukulti, Garkalnes pagasts

- Garkalne, Garkalnes pagasts
- Garkalnes pagasta lauku teritorijas
- Langstiņi, Garkalnes pagasts
- Makstenieki, Garkalnes pagasts
- Priedkalne, Garkalnes pagasts
- Priežlejas, Garkalnes pagasts
- Skuķīši, Garkalnes pagasts
- Sunīši, Garkalnes pagasts
- Suži, Garkalnes pagasts
- Upesciems, Garkalnes pagasts

Paldies par sadarbību!