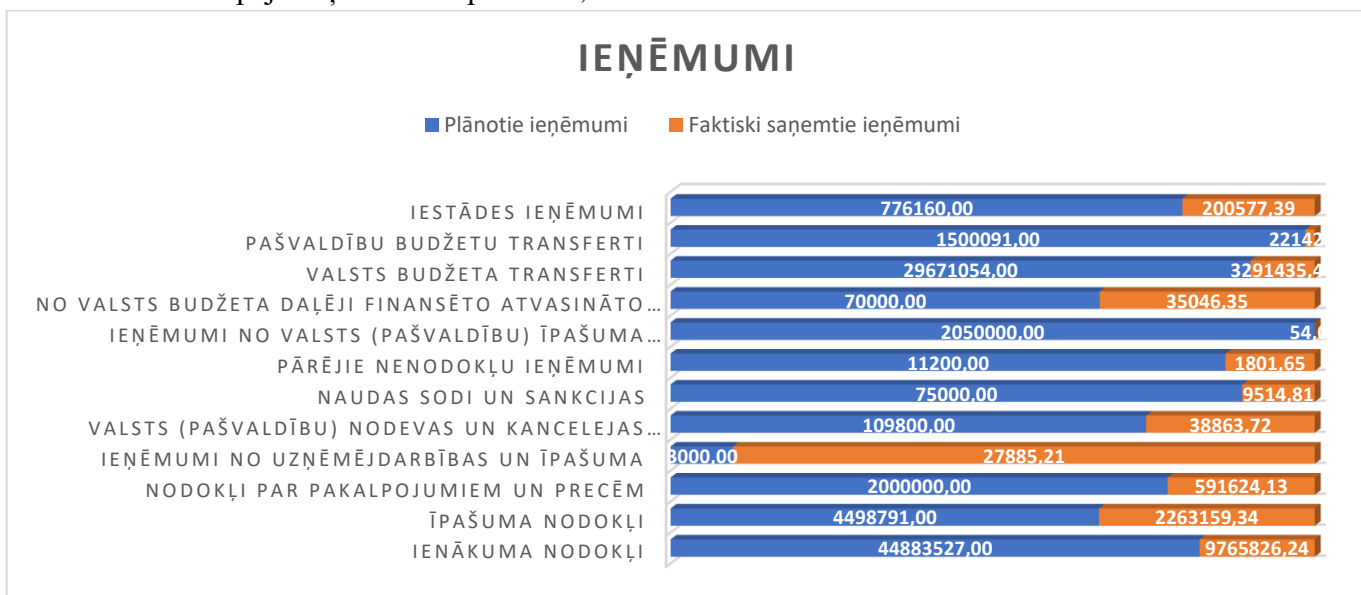


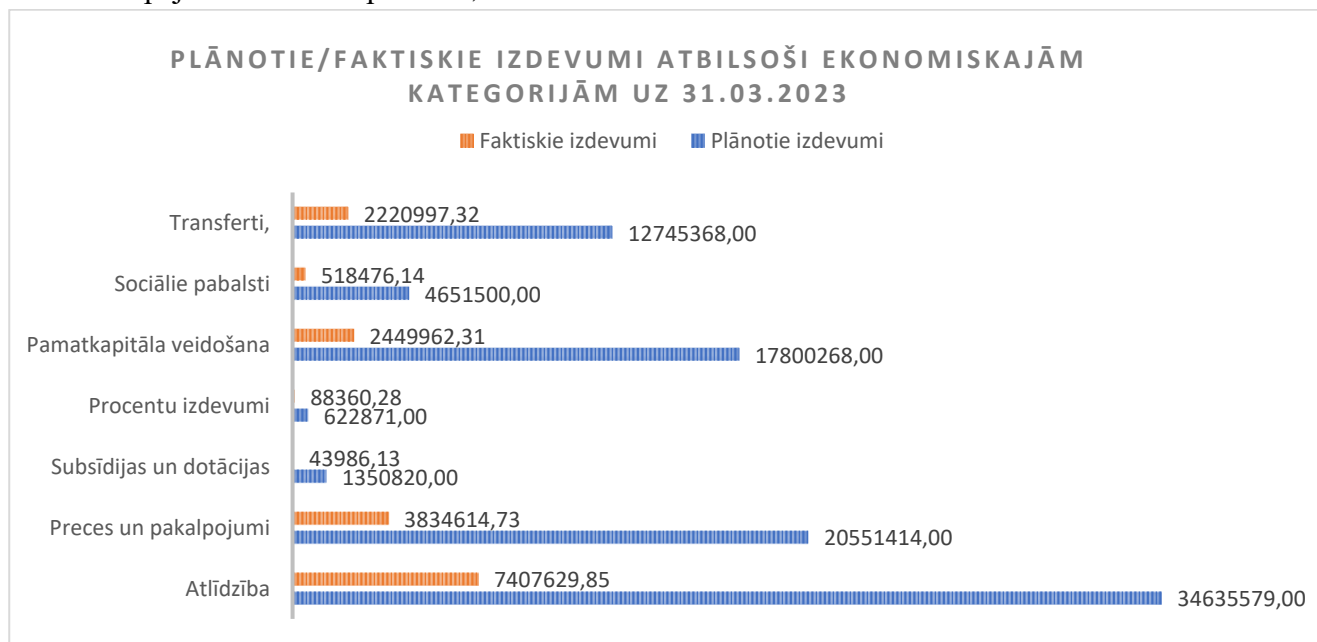
Pārskats par Ropažu novada pašvaldības budžeta izpildi uz 01.04.2023

Kopējie novada budžeta ieņēmumi un izdevumi

- Kopējo Ieņēmumu izpilde 18,97 % summa 16 247 930 euro.

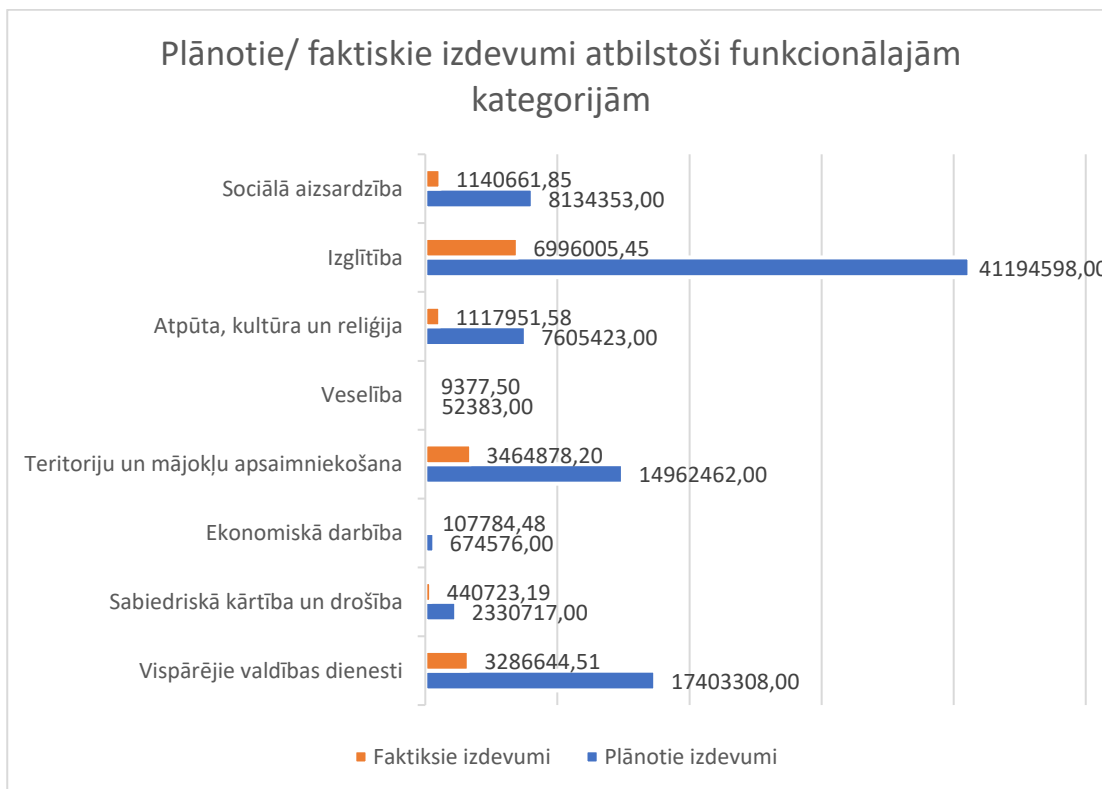


- Kopējo Izdevumu izpilde 17,93 % summa 16 564 027 euro.



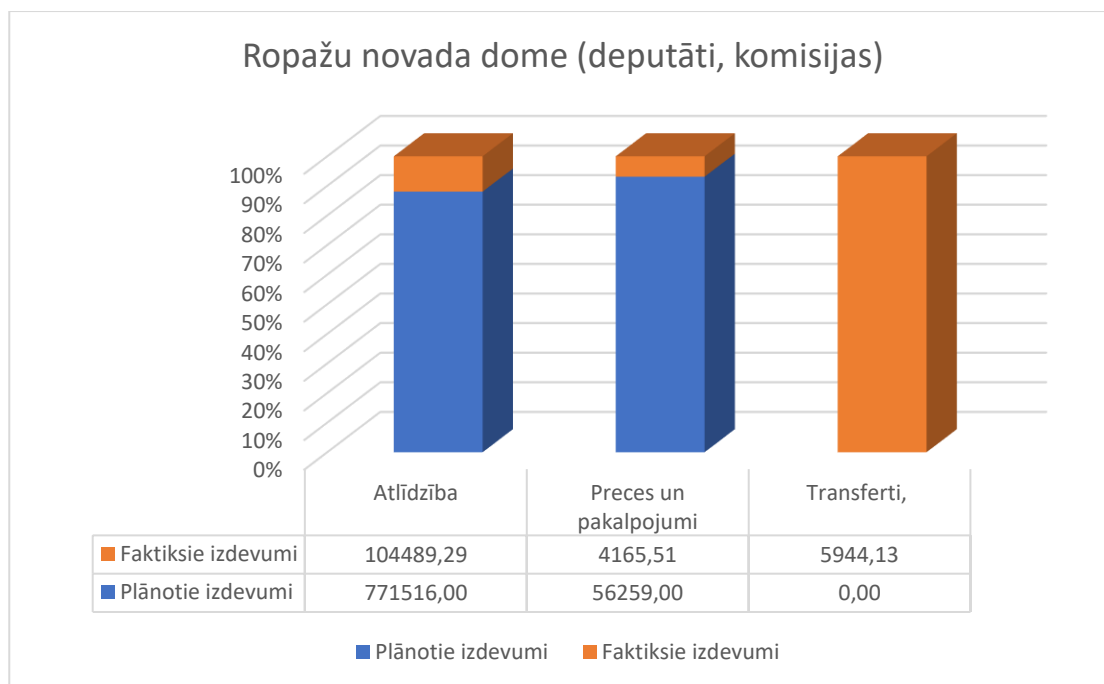
- Atlīdzība izpilde 21,39% summa 7 407 630 euro.
- Preces un pakalpojumi kopējā izpilde 18,66% summa 3 042 777t.sk.
 - Sakaru pakalpojumi izpilde 22,50%
 - Komunālo pakalpojumu izpilde 28,15%
 - Iestādes administratīvie izdevumi 16,47%
 - Remontdarbi un iestāžu uzturēšanas pakalpojumi (izņemot kapitālo remontu) 18,17%
 - Īre un noma 11,60%

- Krājumi, materiāli, energoresursi, preces, biroja preces un inventārs kopējā izpilde 15,53% summa 771 099 euro.
- Subsīdijas un dotācijas komersantiem, biedrībām un nodibinājumiem 3,26% summa 43 986 euro.
- Procentu izdevumi 14,19% summa 88 360 euro.
- Pamatkapitāla veidošana (pamatlīdzekļi) izpilde 13,76% summa 2 449 962 euro.
- Sociālie pabalsti izpilde 11,15% summa 518 476 euro.
- Pašvaldības iemaksa pašvaldību finanšu izlīdzināšanas fondā 17,43% summa 2 220 997 euro.



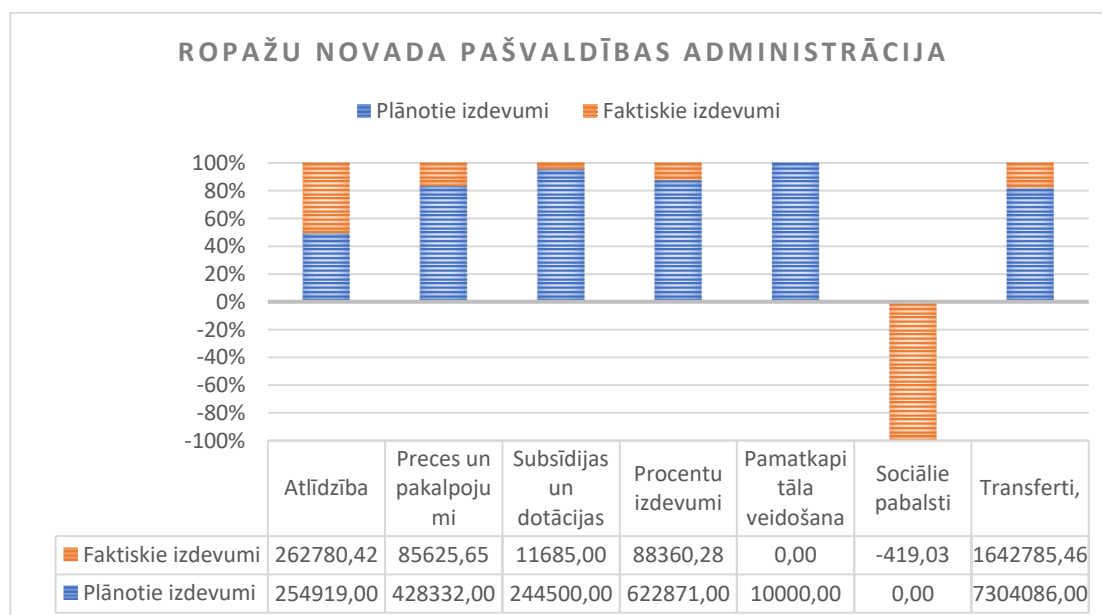
“Ropažu novada dome (deputāti, komisijas)”

- Kopējo Izdevumu izpilde 21,34% summa 176 654 euro.
- Atlīdzība izpilde 21,46%



“Ropažu novada pašvaldības administrācija”

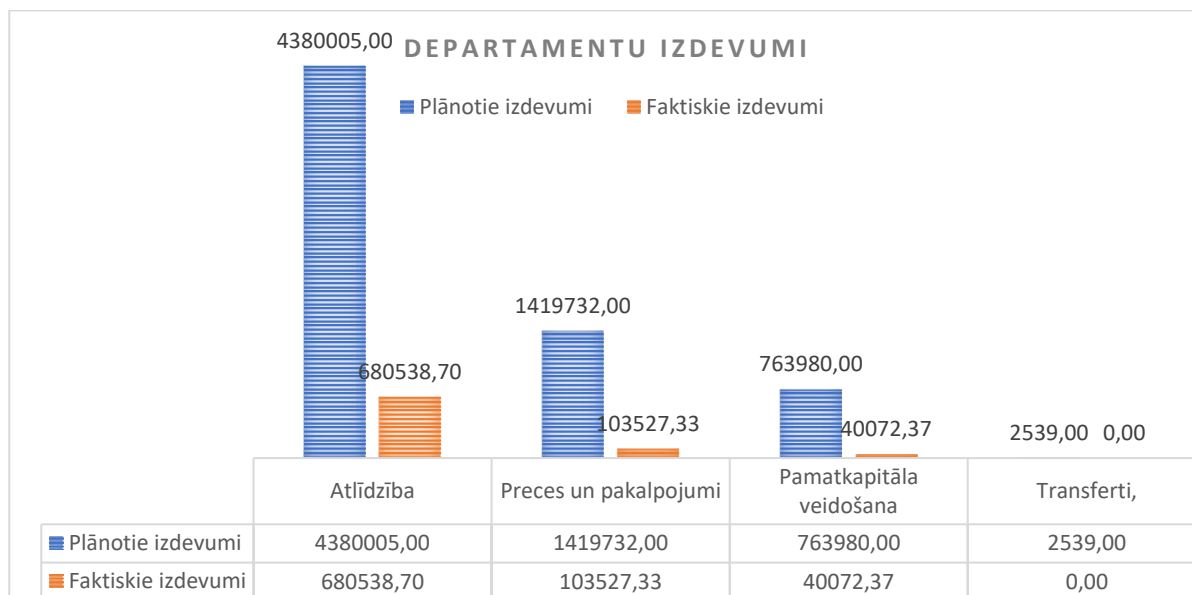
- Kopējo Izdevumu izpilde 32, 72 % vai 2 900 885 euro.
- Atlīdzība izpilde 112, 64% vai 287 152 ueor
- Preces un pakalpojumi kopējā izpilde 31,2% vai 133634 euor.
- Procentu izdevumi 43,27% vai 269 511 euro.
- Pamatkapitāla veidošana (pamatlīdzekļi) izpilde 12,07%



“Departamentu izdevumu, t.sk. finansējums kopienām”

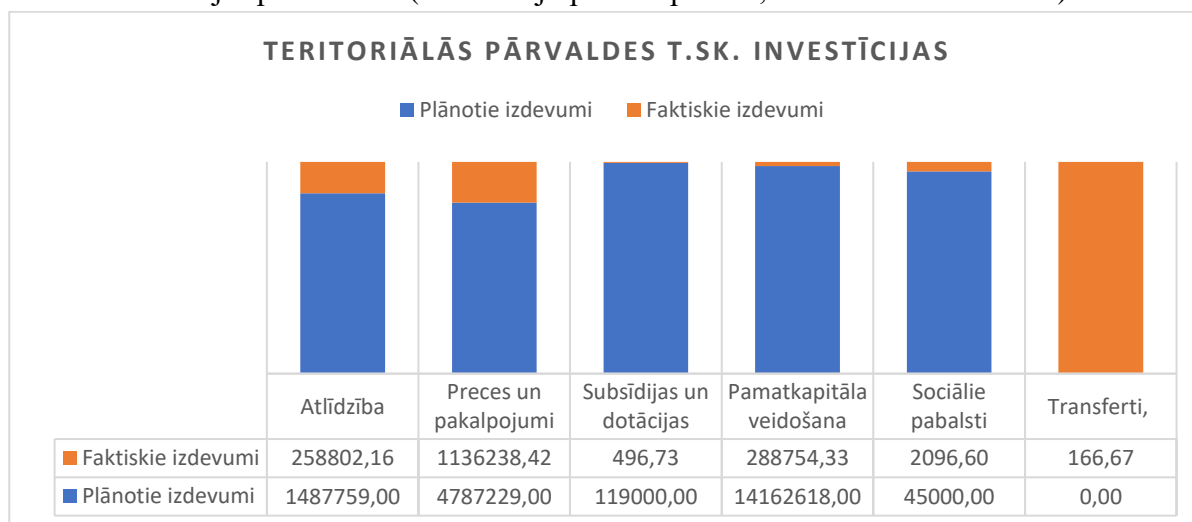
- Kopējo Izdevumu izpilde 12,55% % vai 824 138 euro.

- Atlīdzība izpilde 15,54% vai 680 539 ueor
- Preces un pakalpojumi kopējā izpilde 7,29% vai 103 527 euor.
- Pamatkapitāla veidošana (pamatlīdzekļi) izpilde 5,25% vai 40 072%



“Teritoriju pārvaldes, apsaimniekošana, ceļu uzturēšana, algotie pagaidu darbi, investīcijas, multifunkcionālie dienas centri”

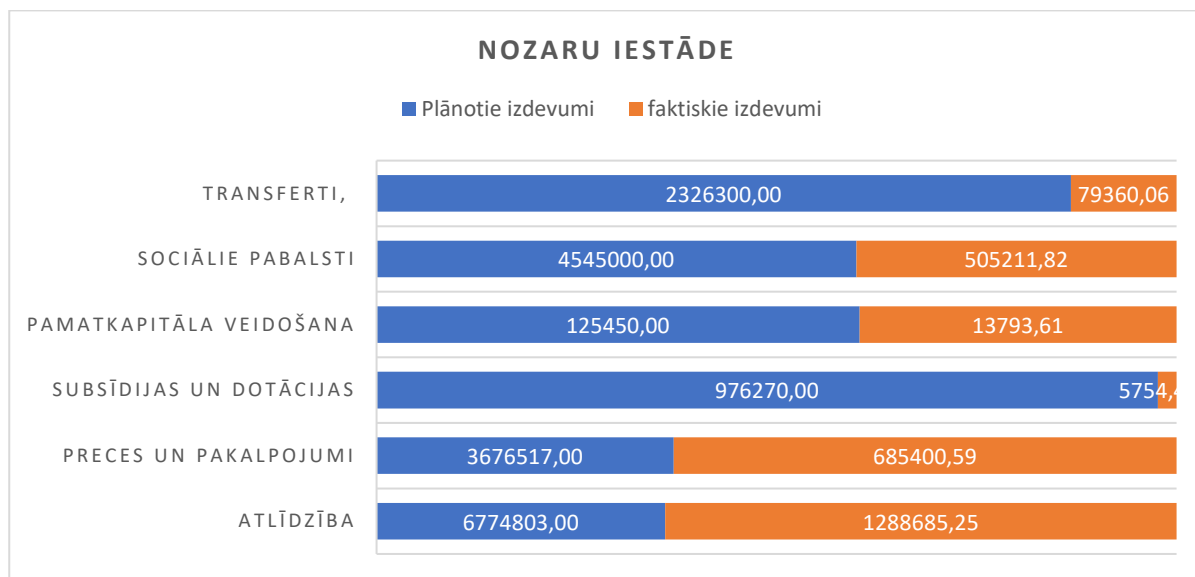
- Kopējo Izdevumu izpilde 8,19 % vai 1 686 555 euro.
- Atlīdzība izpilde 17,40% vai 258 802
- Preces un pakalpojumi kopējā izpilde 23,73% vai 1 136 238 euro t
- Pamatkapitāla veidošana (pamatlīdzekļi) izpilde 2,04% vai 288 754 euro t.sk investīcijas plāna darbi (Investīciju plāna izpilde 1,64 % vai 223 027 euro)



“Nozaru iestādes” (Pašvaldības policija, Būvvalde, Sociālais dienests, Bāriņtiesa, Dzimtsarakstu nodaļa, Izglītības, jaunatnes lietu, kultūras un sporta departaments)

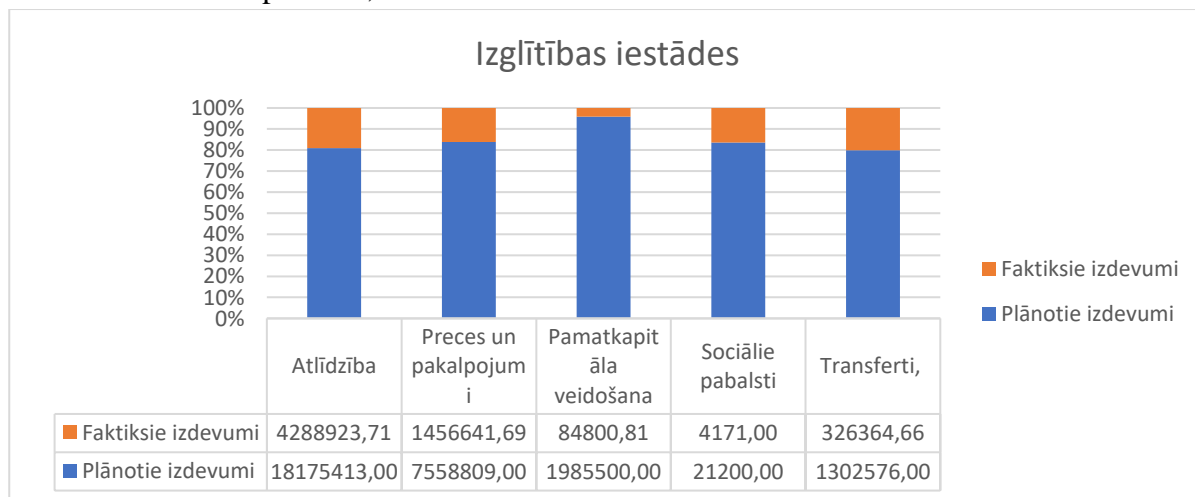
- Kopējo Izdevumu izpilde 13,99 % vai 2 578 204 euro.
- Atlīdzība izpilde 19,02% vai 1 288 685 euro.

- Preces un pakalpojumi kopējā izpilde 18,64% vai 685 401 euro .
- Pamatkapitāla veidošana (pamatlīdzekļi) izpilde 11% vai 13 794 euro
- Transferti 3,41% vai 79 360 euro.



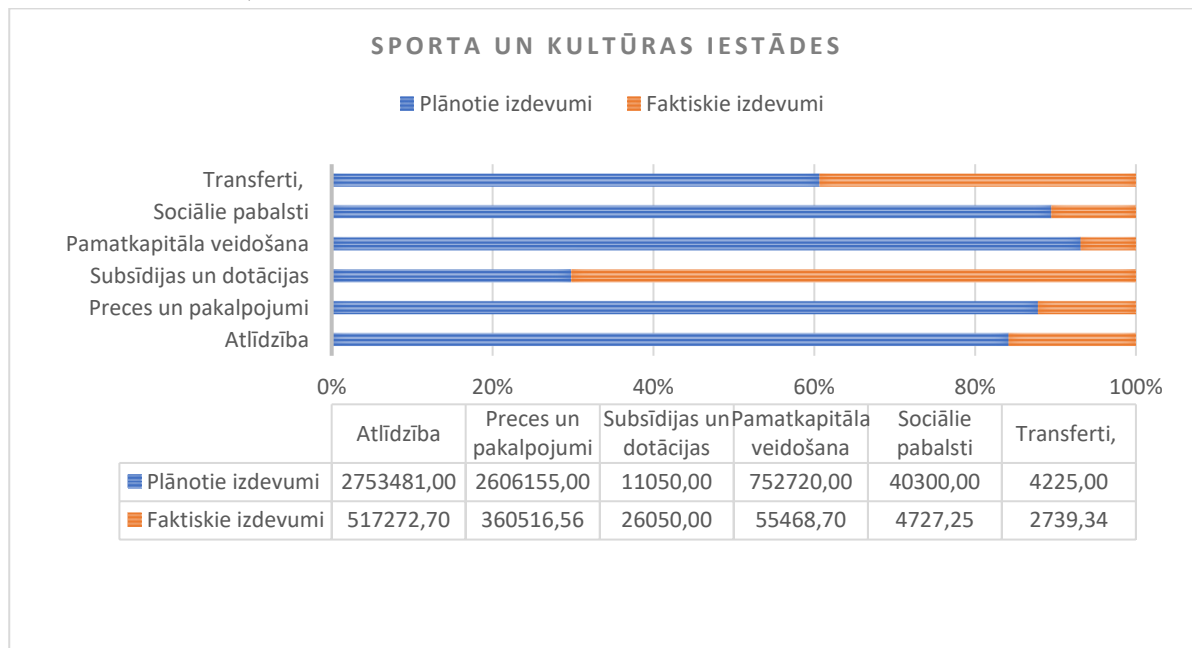
“Izglītības iestādes”

- Kopējo Izdevumu izpilde 21,21% vai 6 160 902 euro.
- Atlīdzība izpilde 23,60% vai 4 288 924 euro.
- Preces un pakalpojumi kopējā izpilde 19,27% vai 1 456 641 euro.
- Pamatkapitāla veidošana (pamatlīdzekļi) izpilde 4,27% vai 84 802 euro.
- Transferti izpilde 25,06% vai 326 367 euro.



“Sporta un Kultūras iestādes”

- Kopējo Izdevumu izpilde 15,67% vai 966 775 euro.
- Atlīdzība izpilde 18,79% vai 517 273 euro.
- Preces un pakalpojumi kopējā izpilde 13,83% vai 360 517 euro.
- Subsīdijas un dotācijas komersantiem, biedrībām un nodibinājumiem 235% vai 26 050 euro.
- Pamatkapitāla veidošana (pamatlīdzekļi) izpilde 7,37% vai 55 469 euro.
- Pabalsti 11,73% vai 4 728 euro.



Finanšu un grāmatvedības departamenta
 Finanšu vadības, analīzes un
 ekonomikas nodaļas vadītāja vietnieks – ekonomists

A.Siliņš