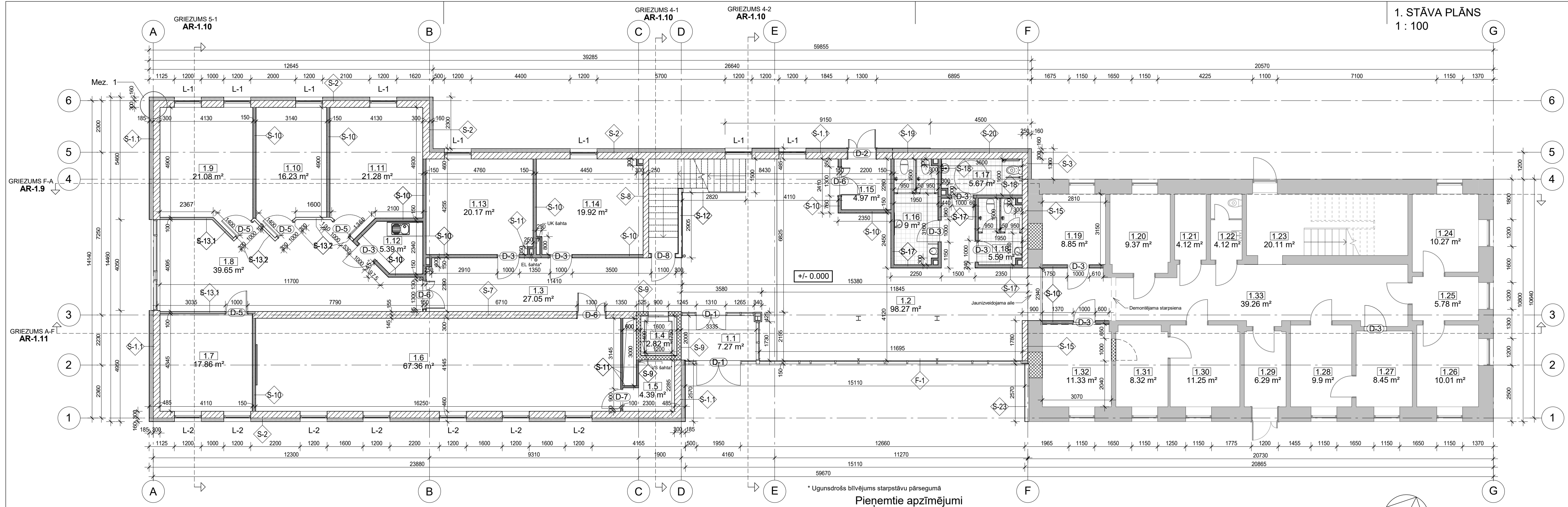


1. STĀVA PLĀNS  
1 : 100



1. Stāva telpu eksplikācija			
Nr.	Nosaukums	Platība	Perimtrs
1.1	Vējtveris	7.27 m <sup>2</sup>	10.84 m
1.2	Vestibīls ar info	98.27 m <sup>2</sup>	56.66 m
1.3	Gaitenis	27.05 m <sup>2</sup>	27.5 m
1.4	Līfts	2.82 m <sup>2</sup>	6.72 m
1.5	Sēžu zāles palīgtelpa	4.39 m <sup>2</sup>	9.17 m
1.6	Sēžu zāle	67.36 m <sup>2</sup>	40.79 m
1.7	Būvvaldes vadītāja kabinets	17.86 m <sup>2</sup>	16.91 m
1.8	Lietvedes kabinets	39.65 m <sup>2</sup>	32.03 m
1.9	2 darbvietas	21.08 m <sup>2</sup>	18.87 m
1.10	Galvenā arhitekta kabinets	16.23 m <sup>2</sup>	16.89 m
1.11	2 darbvietas	21.28 m <sup>2</sup>	18.86 m
1.12	Garderobe	5.39 m <sup>2</sup>	9.16 m
1.13	Teritorija plānotāja kabinets	20.17 m <sup>2</sup>	18.03 m
1.14	Projektu vadītāja kabinets	19.92 m <sup>2</sup>	18.01 m
1.15	Darbinieku vējtveris	4.97 m <sup>2</sup>	8.92 m
1.16	Vīriešu tualetes telpa	9 m <sup>2</sup>	13.32 m
1.17	Tualetes telpa cilvēkiem ar īpašām vajadzībām	5.67 m <sup>2</sup>	10.4 m
1.18	Sieviešu tualetes telpa	5.59 m <sup>2</sup>	9.82 m
1.19	Arhīvs	8.85 m <sup>2</sup>	12.22 m
1.20	Kase	9.37 m <sup>2</sup>	12.42 m
1.21	Palīgtelpa	4.12 m <sup>2</sup>	8.68 m
1.22	Tualetes telpa	4.12 m <sup>2</sup>	8.68 m
1.23	Kāpņu telpa	20.11 m <sup>2</sup>	20.64 m
1.24	Sociālā dienesta kabinets	10.27 m <sup>2</sup>	12.86 m
1.25	Sociālā dienesta kabinets	5.78 m <sup>2</sup>	9.82 m
1.26	Sociālā dienesta kabinets	10.01 m <sup>2</sup>	12.78 m
1.27	Sociālā dienesta kabinets	8.45 m <sup>2</sup>	11.76 m
1.28	Sociālā dienesta kabinets	9.9 m <sup>2</sup>	12.72 m
1.29	Vējtveris	6.29 m <sup>2</sup>	10.48 m
1.30	Sociālā dienesta kabinets	11.25 m <sup>2</sup>	13.48 m
1.31	Sociālā dienesta kabinets	8.32 m <sup>2</sup>	11.92 m
1.32	IT speciālista kabinets	11.33 m <sup>2</sup>	13.82 m
1.33	Gaitenis	39.26 m <sup>2</sup>	39.44 m
Kopējā telpu platība 1.stāvā		561.4 m <sup>2</sup>	

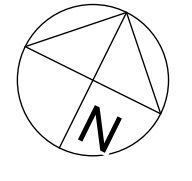
\* Ugunsdrošs blīvējums starpstāvu pārsegumā

Pieņemtie apzīmējumi

- Porotherm bloku mūris
- Dzelzsbetona siena un aizmūrējamas ailes
- Riņģipša starpsiena
- Esoša siena
- Stikla iekšsienas, matēts stikls 1,2 m augstumā no grīdas,
- Matētas stikla iekšsienas
- Nojaucamas konstrukcijas
- Akmensvate
- Ekstrudēts putupoliistirols
- Telpas numurs un platība
- Sienas marķējums
- Augstuma atzīme
- Durvju marķējums
- Logu marķējums

- Putu ugunsdzēsamais aparāts - 9 gab. Ugunsdzēsšanas vielas daudzums korpusā 6l Darbības laiks (nepārtrauktais) - 12 sekundes; Spiediens ~ 15 bar; Ugunsdzēsības klase - AB; Komplektā - stiprinājums (aparātu stiprināt apm 1,3m augstumā no zemes, bet ne augstāk kā 1,5m no zemes līdz rokturim)
- CO2 (oglekļa dioksīda) ugunsdzēsības aparāts - 5 gab. masa balonā - 5 kg CO2 izplūdes laiks no balona - 15 sekundes; Spiediens ~ 180 bar; Testa spiediens ~ 250 bar; Ugunsdzēsības klase - BC; Komplektā - stiprinājumsAtbilstība: Direktīvai 97/23EC, Standartam 84/525EEC; CE

- PIEZĪMES:**
- Par nosacīto +/-0.000 atzīmi pieņemta 1. stāva grīdas līmeņa atzīme;
  - Visi izmēri doti milimetros, augstuma atzīmes metros;
  - Uzrādītos materiālus atļauts aizvietot ar analogiem, bet ne zemākas kvalitātes materiāliem;
  - Visus izmantojamās materiālus iestrādāt un izbūvēt saskaņā ar ražotāja izdotajiem norādījumiem;
  - Sienu, grīdu un griestu tipus skat. AR-2.1, AR-2.2, AR-2.3;
  - Logu un durvju specifikāciju skat. AR-2.4, AR-2.5;
  - Mezglus skat. AR-4.



Pasūtītājs:	Stopiņu novada pašvaldība reģ.Nr. 9000067986, Institūta iela 1a, Ulbroka, Stopiņu novads, LV-2130	Objekts:	Stopiņu novada domes administrācijas ēkas piebūve	 SIA "BM Projekts" Pārslas iela3B, Rīga, LV-1002. Tālr.: +371 29762257  ©All rights reserved Izmantojams saskaņā ar autoritēsiņu likumu
AR sad.vad.	Elita Stepanova	Paraksts	Datums	
Izstrādāja	Madara Timrota	Adrese:	Institūta iela 1a, Ulbroka, Stopiņu u novads, LV-213030	Līguma Nr.: 6.1-1.177/18
		Lapas nosaukums:	1. STĀVA PLĀNS	Arhīva Nr.: BM-223
				Mērogs: 1:100
				Stādija Lapa Marka Ras. Nr. BP AR AR-1.1