

Derīgo izrakteņu ieguves limits

Smilts atradne "Jaunramuti"

(derīgo izrakteņu atradnes nosaukums)

Ropažu novads, Stopiņu pagasts

(atradnes administratīvā piederība un adrese (ja iespējams))

SIA "Manet", reģ. Nr. 50203048501

(zemes dzīļu izmantotājs)

no 2022. gada 26. janvāra līdz 2047. gada 25. janvārim

(termiņš, uz kādu piešķirts ieguves limits)

Derīgo izrakteņu veids	Mērvienība	Ieguves limita apjoms ¹	Krājumu kategorija
Smilts	tūkst.m ³	294.12	A

¹Derīgā izrakteņa ieguves limitā nav iekļauti 1.13 tūkst.m³ smilts krājumi, kas izrakti grāvju teritorijā. Limitā norādītais derīgā izrakteņa krājumu apjoms nav akceptēts ar LVĢMC Derīgo izrakteņu krājumu akceptēšanas komisijas lēmumu. Derīgā izrakteņa krājumu apjoms var tikt precizēts, veicot derīgā izrakteņa krājumu pārrēķinu normatīvajos aktos paredzētajā kārtībā. Derīgā izrakteņa krājumu apjoms var atšķirties no uzrādītā, izmantojot precīzāku krājumu pārrēķina metodi.

Derīgā izrakteņa ieguves limita krājumu apjoma stāvoklis uz 2021. gada 21. septembri.

Pielikumā: Smilts atradnes "Jaunramuti" un derīgā izrakteņa ieguves limita laukuma izvietojuma plāns. Mērogs 1 : 2 500 – 1 lapa.

Valsts vides dienesta

Vides resursu pārvaldības departamenta direktora vietniece,

Zemes dzīļu pārvaldības daļas vadītāja

D.Zariņa

(paraksts un tā atšifrējums)

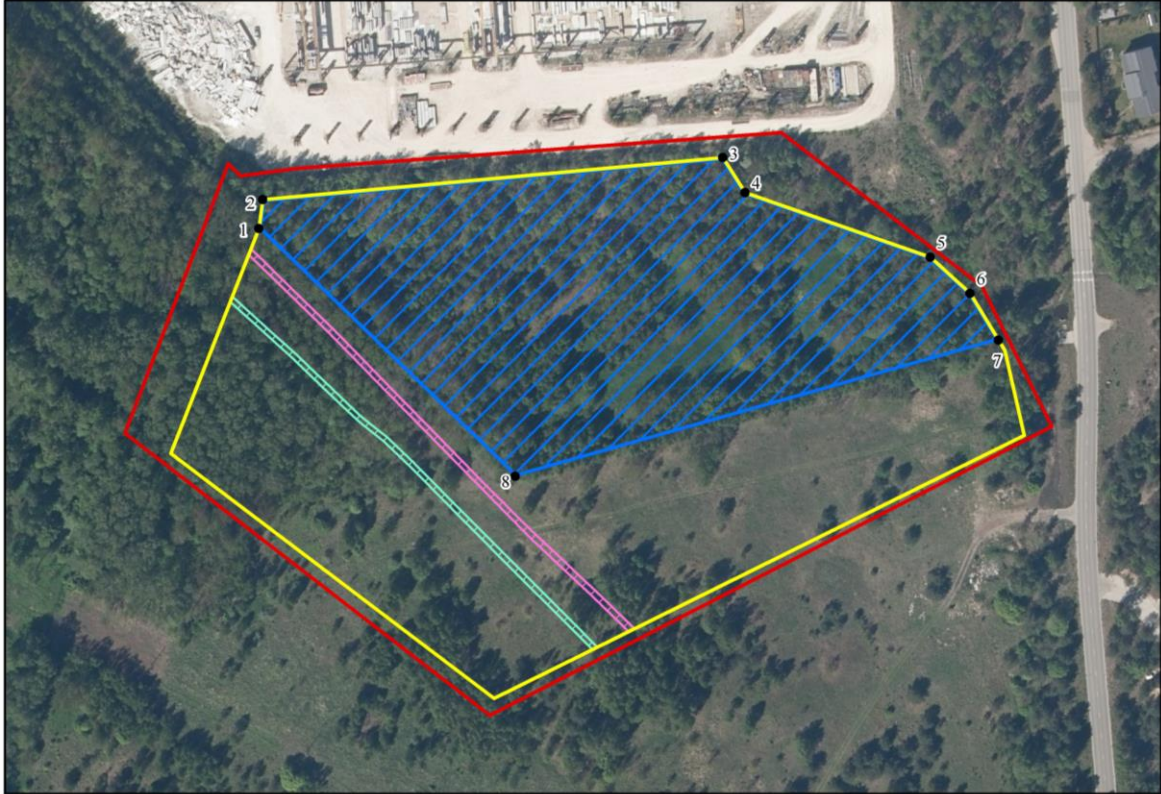
Z.v.

Dokumenta datums ir tās elektroniskās
parakstīšanas datums

ŠIS DOKUMENTS IR PARAKSTĪTS AR DROŠU ELEKTRONISKO PARAKSTU UN
SATUR LAIKA ZĪMOGU

Smilts atradnes "Jaunramuti" un derīgā izrakteņa ieguves limita laukuma izvietojuma plāns






0 25 50 75 100 Metri



Izmantoti Nekustamā īpašuma valsts kadastra informācijas sistēmas dati, 2022.gads

Datu sagatavošanā izmantots: Ortofotokarte krāsainā spektrā © Latvijas Ģeotelpiskās informācijas aģentūra, 2020.gads

Apzīmējumi

-  Smilts atradnes "Jaunramuti" robeža (43.18 tūkst.m²)
-  Noteiktais derīgā izrakteņa ieguves limita laukums (20.14 tūkst.m²)
- 1 Limita laukuma robežpunkts un tā numurs
-  Nekustamā īpašuma "Jaunramuti" (kadastra Nr.8096 007 0220) robeža
-  AS "Conexus Baltic Grid" kabeļu komunikāciju aizsargjosla Nr.1 (0.38 tūkst.m²)
-  AS "Conexus Baltic Grid" kabeļu komunikāciju aizsargjosla Nr.2 (0.45 tūkst.m²)

Derīgā izrakteņa ieguves limita laukuma robežpunktu koordinātas LKS-92 sistēmā

Robežpunkta Nr.	X	Y	Robežpunkta Nr.	X	Y
1	305978.640	514760.264	5	305967.680	515015.860
2	305989.591	514761.777	6	305953.915	515030.995
3	306005.601	514936.858	7	305936.168	515041.807
4	305992.295	514945.374	8	305884.367	514857.927