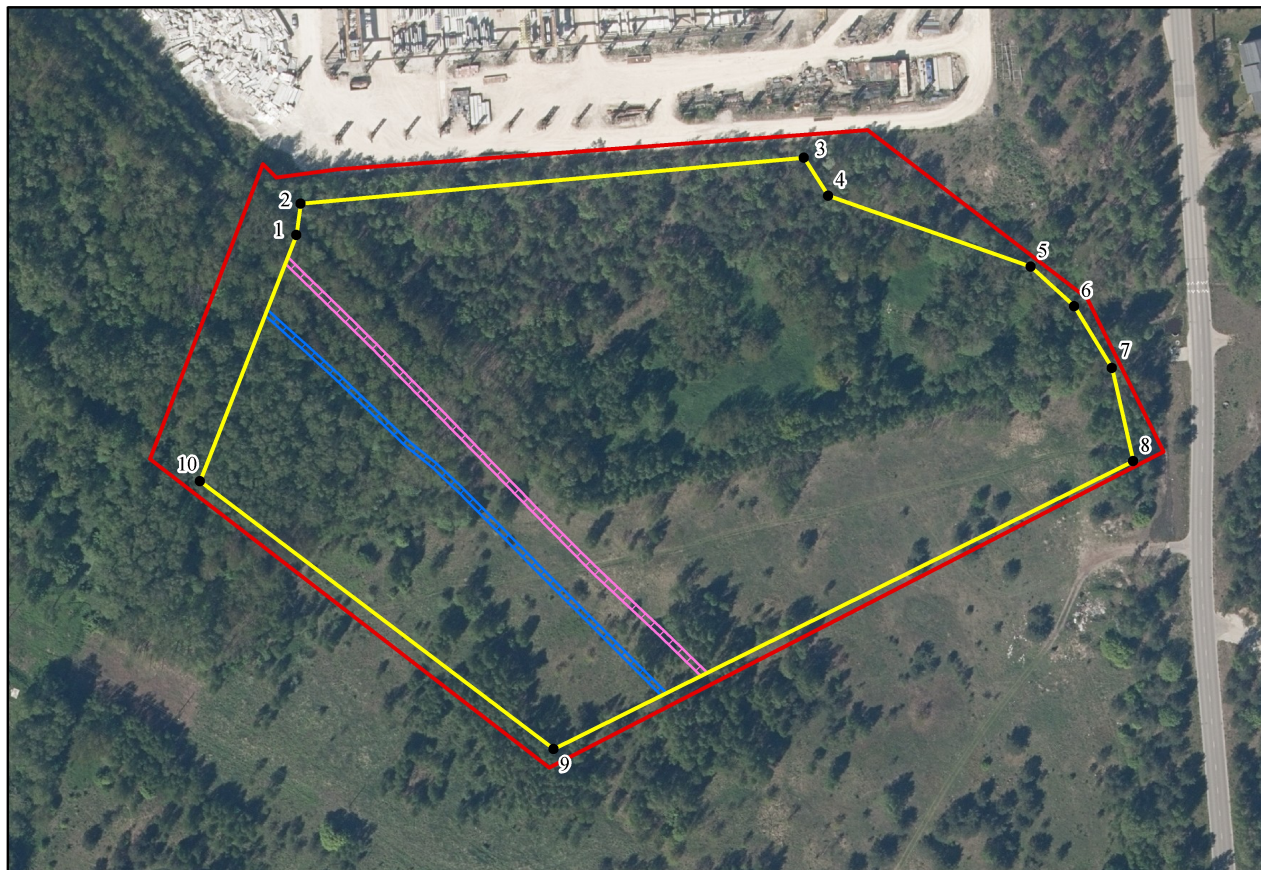


### Smilts atradnes "Jaunramuti" izvietojuma plāns

0 25 50 75 100 Metri




Izmantoti Nekustamā īpašuma valsts kadastra informācijas sistēmas dati, 2022.gads


Datu sagatavošanā izmantots: Ortofotokarte krāsainā spektrā  
© Latvijas Ģeotelpiskās informācijas aģentūra, 2020.gads


### Apzīmējumi

 Smilts atradnes "Jaunramuti" robeža

•<sup>1</sup> Atradnes robežpunkts un tā numurs

 Nekustamā īpašuma "Jaunramuti" (kadastra Nr.8096 007 0220) robeža

 AS "Conexus Baltic Grid" kabeļu komunikāciju aizsargjosla Nr.1

 AS "Conexus Baltic Grid" kabeļu komunikāciju aizsargjosla Nr.2

### Smilts atradnes "Jaunramuti" robežpunktu koordinātas LKS-92 sistēmā

Robežpunkta Nr.	X	Y	Robežpunkta Nr.	X	Y
1	305978.640	514760.264	6	305953.915	515030.995
2	305989.591	514761.777	7	305932.374	515044.119
3	306005.601	514936.858	8	305900.000	515051.500
4	305992.295	514945.374	9	305799.932	514849.763
5	305967.680	515015.860	10	305893.057	514726.680