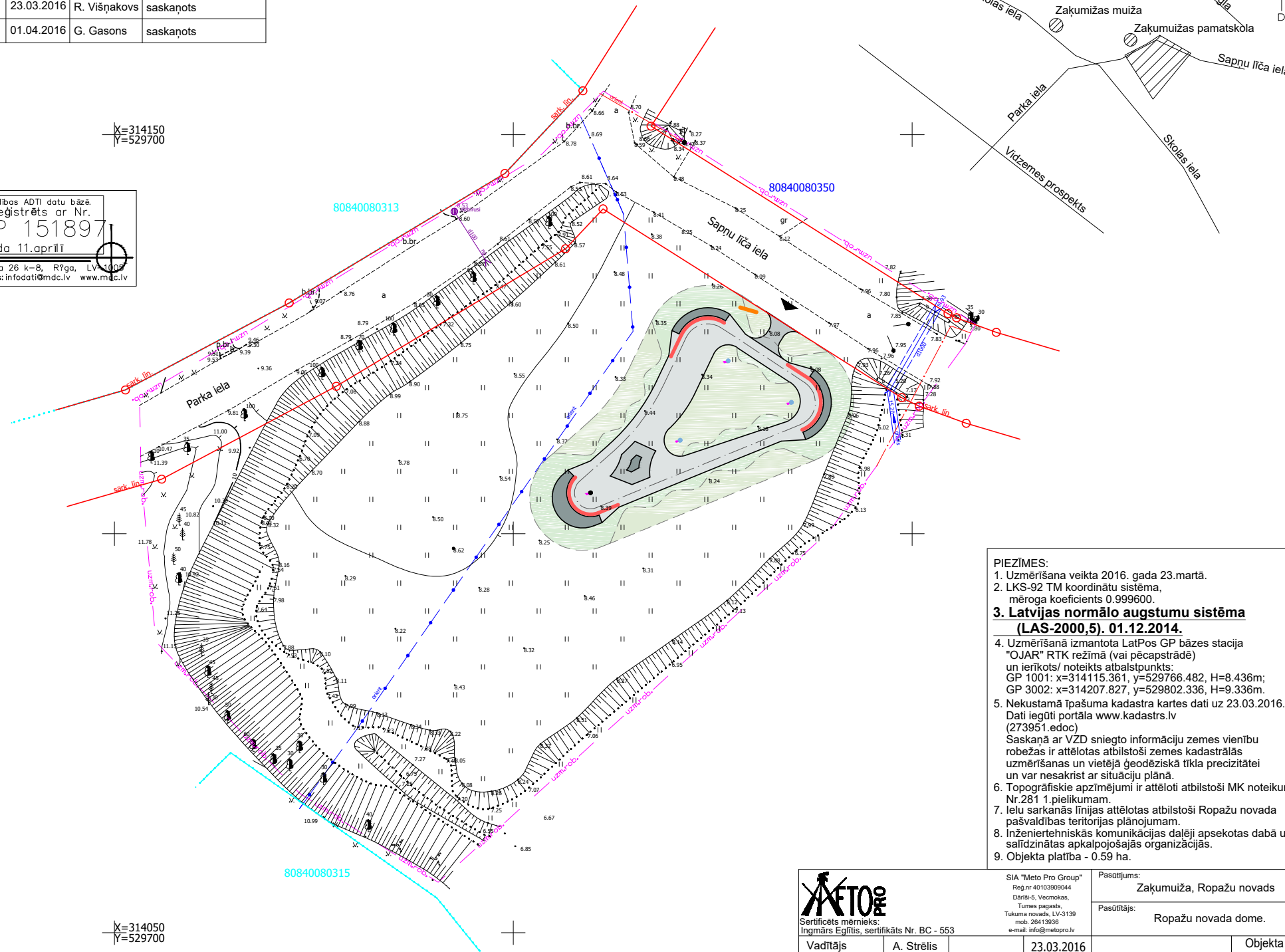


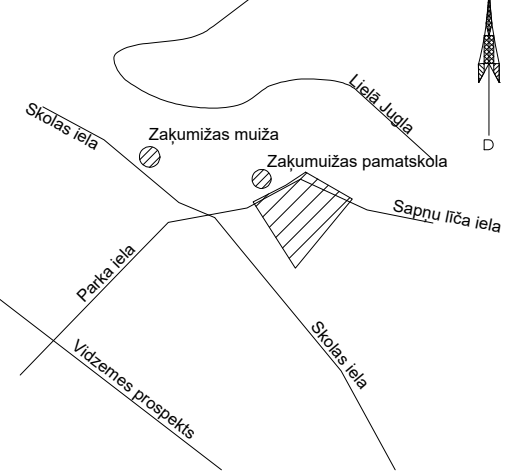
Inženierkomunikāciju turētāju saskaņojumi					
Inženierkomunikāciju turētājs	Inženierkomunikācija	Paraksts	Datums	Saskaņotājs	Piezīmes
AS "Sadales tīkls"	vid. un zemsprieguma elektroapgādes tīkli	paraksts	04.04.2016	V. Vindelis	saskaņots
SIA "Lattelecom"	elektronisko sakaru tīkli	paraksts	29.03.2016	M. Priekulis	sask. Nr. 2201/0840
AS "Latvijas Gāze"	gāzes tīkli	paraksts	24.03.2016	A. Kumpiņa	saskaņots
VAS "Latvijas Valsts radio un televīzijas centrs"	elektronisko sakaru tīkli	paraksts	23.03.2016	R. Višņakovs	saskaņots
SIA "Vilkme"	inženierkomunikācijas	paraksts	01.04.2016	G. Gasons	saskaņots

**MDC** Datu ievadītāji pašvaldības ADTI datu bāzē  
Uzmērījums reģistrēts ar Nr. 8084 TP 151897  
2016. gada 11. aprīlī

SIA "Mērniecības Datu Centrs" Sarkandaugavas iela 26 k-8, Rīga, LV-1009  
Tēl.: +371 67496833 Fakss: +371 67387483 e-pasts: infodat@mdc.lv www.mdc.lv



Objekta izvietojuma shēma

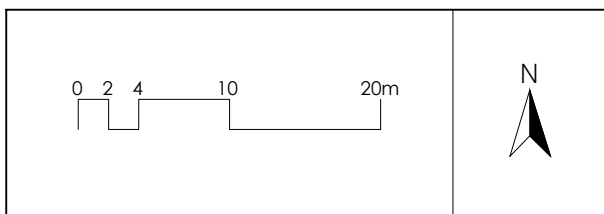


- PIEZĪMES:**
- Uzmērīšana veikta 2016. gada 23. martā.
  - LKS-92 TM koordinātu sistēma, mēroga koeficients 0.999600.
  - Latvijas normālo augstumu sistēma (LAS-2000.5). 01.12.2014.**
  - Uzmērīšanā izmantota LatPos GP bāzes stacija "OJAR" RTK režīmā (vai pēcprārdē) un ierīkots/ noteikts atbalstpunkts:  
GP 1001: x=314115.361, y=529766.482, H=8.436m;  
GP 3002: x=314207.827, y=529802.336, H=9.336m.
  - Nekustamā īpašuma kadastra kartes dati uz 23.03.2016. Dati iegūti portāla www.kadastrs.lv (273951.edoc)  
Saskaņā ar VZD sniegto informāciju zemes vienību robežas ir attēlotas atbilstoši zemes kadastrālās uzmērīšanas un vietējā ģeodēziskā tīkla precizitātei un var nesakrist ar situāciju plānā.
  - Topogrāfiskie apzīmējumi ir attēloti atbilstoši MK noteikumu Nr.281 1.pielikumam.
  - Ielu sarkanās līnijas attēlotas atbilstoši Ropažu novada pašvaldības teritorijas plānojumam.
  - Inženiertehniskās komunikācijas daļēji apsektas dabā un salīdzinātas apkalpojošajās organizācijās.
  - Objekta platība - 0.59 ha.

SIA "Meto Pro Group" Reg.nr 40103909044 Dārziņi-5, Vecmokes, Tumes pagasts, Tukuma novads, LV-3139 mob. 29413936 e-mail: info@metopro.lv		Pasūtītājs: <b>Zaķumuiža, Ropažu novads</b>	
Sertificēts mērnieks: Ingmārs Egļitis, sertifikāts Nr. BC - 553		Pasūtītājs: <b>Ropažu novada dome.</b>	
Vadītājs A. Strēlis	23.03.2016	Topogrāfiskais plāns	Objekta ID 2016.03.17-40
Sert. mērnieks I. Egļitis	23.03.2016	Mērogs 1:500	Lapas Lapa 1 1

- Apzīmējumi:**
- leeja trasē
  - Kopējā platība
  - Apzaļojumi
  - Asfaltēta velotrase
  - Savienojumi un platformas
  - Infiltrācijas bedre
  - Drošības līnija
  - Informācijas zīme

- Specifikācija:**
- Kopējā platība: 775 m<sup>2</sup>
  - Asfalta seguma platība: 310 m<sup>2</sup>
  - Asfalta seguma virsmas laukums: 341 m<sup>2</sup>  
(iekļaujot 10% reliefa izmaiņas)
  - Apzaļojumu platība: 465 m<sup>2</sup>
  - Apzaļojumu virsmas laukums: 511 m<sup>2</sup>  
(iekļaujot 10% reliefa izmaiņas)
  - Trases garums: 80 m
  - Drošības līniju garums: 30 m
  - Infiltrācijas bedres: 3 gab
  - Metāla gūļijas: 1 gab



Zaķumuiža, Latvija

Asfaltēta velotrase

Klients:  
Ropažu novada pašvaldība

Provizoriskais dizains

25.01.2022. Mērogs: 1:500 / A3