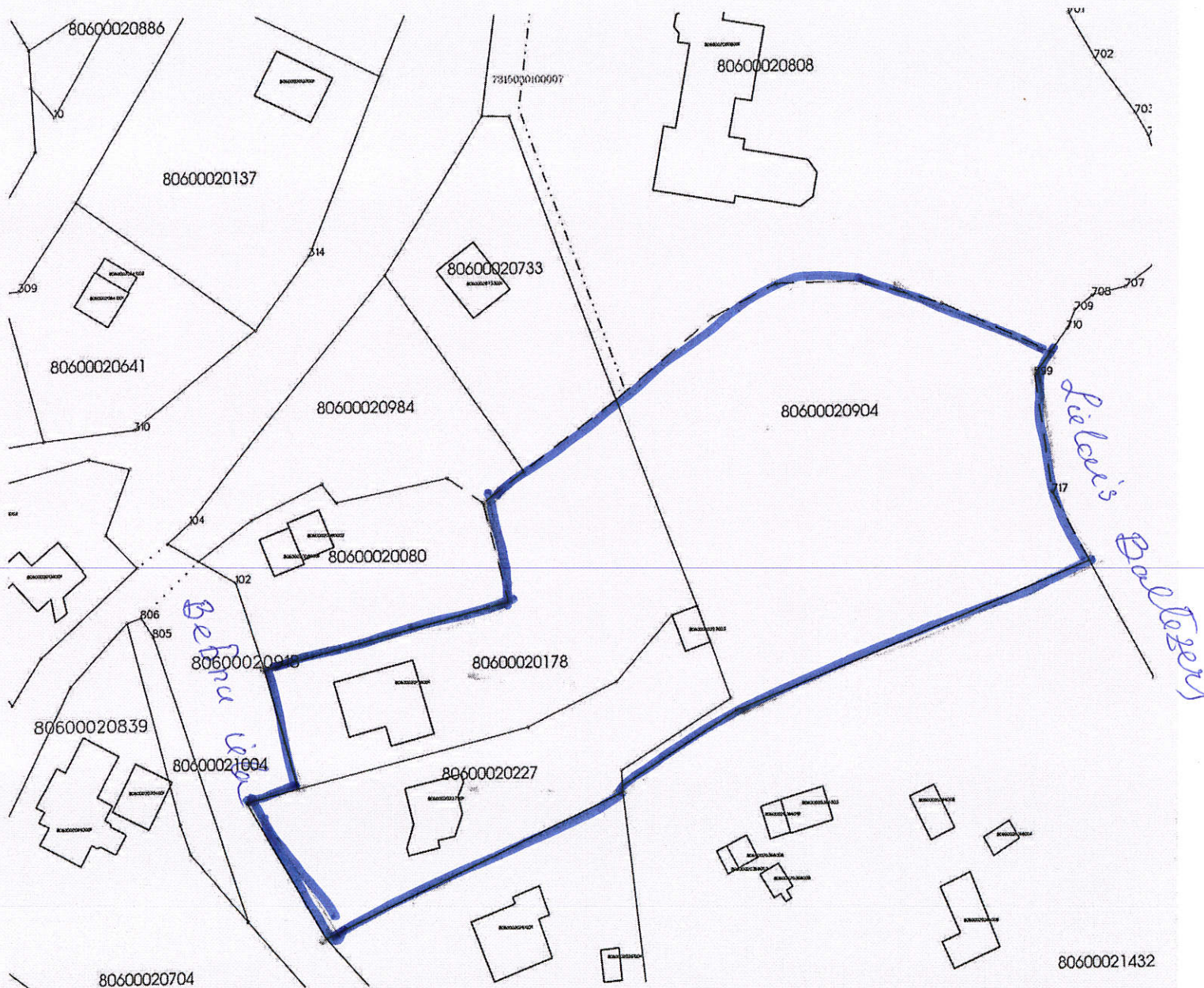


1 cm = 9,39 m

Darba uzdevumam zemes ierīcības projekta izstrādei NR.ZIR 29/2021.  
Izkopējums no Garkalnes pagasta kadastra kartes.  
Zemes vienību kadastra apzīmējumi: 8060-002-0227, 8060-002-0178, 8060-002-0904  
Adreses: Bebru iela 3, "Anņišētas", Bukulti, Garkalnes pagasts, Ropažu novads.



Apzīmējumi:  projekta robežas

Garkalnes pagasta |  
zemes ierīkotāja  
**Rūta Šmite**

10.08.2021.